



CONSILIUL LOCAL MIROSLAVA



HOTĂRÂREA NR.156

pentru actualizarea, modificarea, completarea și însușirea Inventarului Domeniului Public al
Comunei Miroslava

Consiliul Local al Comunei Miroslava, întrunit în ședința ordinară.

Având în vedere :

-nota de fundamentare întocmită de către domnul primar, Niță Dan, înregistrată sub prin care propune, ca urmare a deplasărilor în teren și a măsurătorilor efectuate de către Compartimentul Cadastru, actualizarea, modificarea, completarea și însușirea Inventarului Domeniului Public al comunei Miroslava cu suprafețele de teren rezultate în urma realizării acestor măsurători ;

-referatul înregistrat sub nr.27605/23.10.015 prin care d-l ing. Cusută Corneliu solicită actualizarea, modificarea, completarea și însușirea Inventarului Domeniului Public al comunei Miroslava ;

-adresa nr.5083/27.10.2015, prin care U.A.T. Comuna Ciurea aduce la cunoștință instituției noastre faptul că, D.E. 415-1,240 km extravilan Ciurea, figurează atât în inventarul bunurilor care aparțin domeniului public al comunei Ciurea, publicat în Monitorul Oficial al României nr.326 bis/2002, la poz.240, cod clasificare 1.3.7.1.237, cât și în inventarul bunurilor care aparțin domeniului public al comunei Miroslava,

Având în vedere că, în urma verificărilor efectuate, s-a constatat că porțiunea de drum mai sus menționată, a fost înscrisă din eroare în inventarul Domeniului Public al Comunei Miroslava,

Având în vedere că pe acest D.E. 415-1,240 km, U.A.T. Comuna Ciurea intenționează accesarea unor programe cu finanțare europeană, în acest sens fiind imperios necesar stabilirea regimului juridic al terenului mai sus menționat ;

În conformitate cu :

-prevederile art.2 din O.G. nr.81/2003 privind reevaluarea și amortizarea activelor fixe aflate în patrimoniul instituțiilor publice ;

-prevederile art.2, art.3, art.5 alin.(1) din Ordinul nr.3471/2008 - Normă Metodologică privind reevaluarea și amortizarea activelor fixe corporale aflate în patrimoniul instituțiilor publice ;

-prevederile art.10 din Legea nr.213/1998 privind proprietatea publică și regimul juridic al acesteia, cu modificările și completările ulterioare ;

-prevederile Legii nr.82/1991, Legea contabilității, cu modificările și completările ulterioare;

-prevederile art.36 alin.(2) lit.c), alin.(5) din Legea nr. 215/2001 a administrației publice locale republicată, cu modificările și completările ulterioare;

- prevederile Legii nr.52/2003 privind transparența decizională în administrația publică;

- prevederile Legii nr.554/2004 privind contenciosul administrativ;

-avizele favorabile ale comisiilor de specialitate;





CONSILIUL LOCAL MIROSLAVA



În temeiul art.45 alin.(1) și art.115 alin.(1) lit.b) din Legea nr. 215/2001 a administrației publice locale republicată, cu modificările și completările ulterioare,

HOTĂRĂȘTE

Art.1. La data adoptării prezentei hotărâri, se actualizează **poziția 497** din Inventarul Domeniului Public, conform măsurătorilor efectuate, cu suprafața reală de 6365 m.p., conform Anexei nr.1, ce face parte integrantă din prezenta hotărâre.

Art.2. (1) Se aprobă actualizarea Inventarului Domeniului Public al comunei Miroslava prin cumularea parțială a **pozițiilor 497 și 496**, după cum urmează:

- în baza dosarului nr.148780/08.10.2015 depus și avizat de către OCPI Iași, a fost deschisă cartea funciară nr.80334, în care terenul în suprafață de 6095 m.p. a fost intabulat cu numărul cadastral 80334 și construcția C1 (Bibliotecă și cămin cultural) a fost intabulată cu numărul cadastral 80334-C1.
- la poziția nr.496 rămân în Inventarul Domeniului Public al Comunei Miroslava construcțiile: "Dispensar veterinar Balciu (77 m.p.)" și "Capa Finante (70 m.p.) Banca de Finanțare", conform Anexei nr.1 ce face parte integrantă din prezenta hotărâre.

(2) Diferența de teren de 270 m.p., amplasat în cvartal 2, parcelele L10/10, se va înscrie într-o poziția nouă și va face obiectul unei viitoare documentații cadastrale.

Art.3. Se înscrie în Inventarul Domeniului Public al comunei Miroslava **suprafața de 79 m.p.** amplasată în tarlăua 30, parcela De 1511/13/10/1, cu **destinația drum public**, conform Anexei nr.1 ce face parte integrantă din prezenta hotărâre.

Art.4. Se înscrie în Inventarul Domeniului Public al comunei Miroslava **drumul De 3255/1** cu lungimea de 302 m, lățime de 4 m și o suprafață aproximativ de 1208 m.p., amplasat în tarlăua 72, între De 3255 și De 3211, cu **destinația drum public**, conform Anexei nr.1, ce face parte integrantă din prezenta hotărâre.

Art.5. Se radiază poziția nr.371 din Inventarul Domeniului Public al Comunei Miroslava, unde figurează înscris De 3767 (str.Movilei) compus din Șoseaua de Centură și drum de balast, de la intersecția cu De 3754 până la limita cu De 3758, conform Anexei nr.1 ce face parte integrantă din prezenta hotărâre, deoarece acest drum este înregistrat în inventarul bunurilor care aparțin domeniului public al comunei Ciurea, publicat în Monitorul Oficial al României nr.326 bis/2002, la poz.240, cod clasificare 1.3.7.1.237.

Art.6. Cu ducerea la îndeplinire a prevederilor prezentei hotărâri se învecinează Serviciul Financiar-Contabil și Compartimentul Patrimoniu din cadrul aparatului de specialitate al primarului.

Art.7. (1) Persoana nemulțumită se poate adresa autorității publice emitente, în termen de 30 de zile de la data comunicării actului administrativ, în vederea revocării, în tot sau în parte, a acestuia.

(2) În cazul în care persoana în cauză este nemulțumită de modul de soluționare a contestației, hotărârea poate fi atacată la Tribunalul Iași-Secția a II-a Civilă de Contencios





CONSILIUL LOCAL MIROSLAVA



Administrativ și Fiscal, potrivit prevederilor Legii nr.554/2004 privind conținutul administrativ, cu modificările și completările ulterioare.

Art.8. Prezenta hotărâre va fi comunicată, prin grija secretarului comunei, în termenul prevăzut de lege, Serviciului Financiar-Contabil, Biroului Patrimoniu, Biroului Cadastru, Compartimentului Urbanism din cadrul aparatului de specialitate al primarului comunei, U.A.T. Comuna Ciurea și Instituției Prefectului Județului Iași pentru efectuarea controlului de legalitate, iar un exemplar se va afișa la afișierul local pentru aducere la cunoștință publică.

Miroslava, astăzi, 29 octombrie 2015

**PREȘEDINTE DE ȘEDINȚĂ
CONSILIER LOCAL
POPESCU NICOLAE**



Contrasemnarea pentru legalitate

Secretar

Ursanu Ancuța-Lenuța

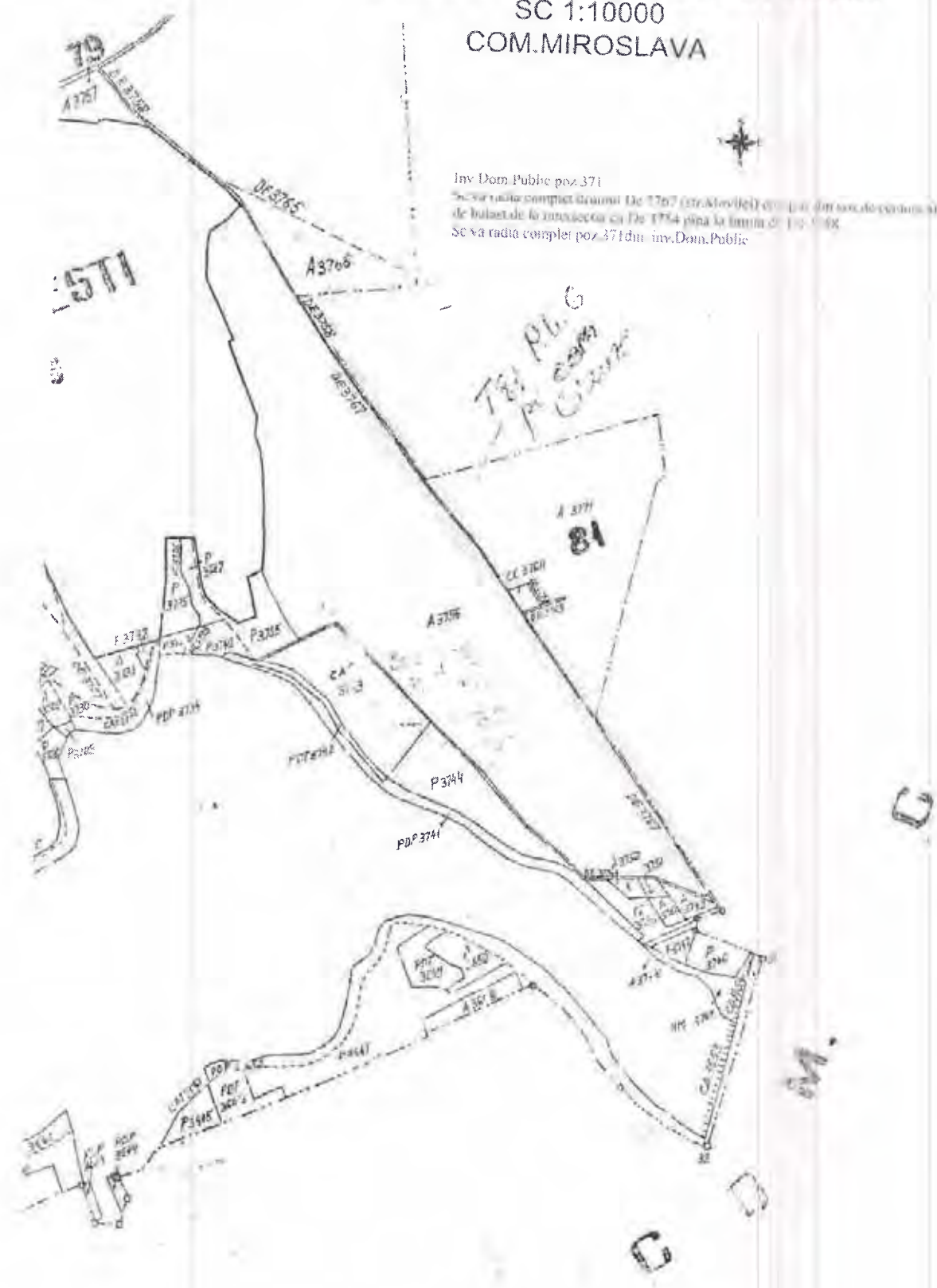


PLAN DE INCADRARE IN ZONA SC 1:10000 COM.MIROSLAVA



Inv Dom Public poz.371

Se va realiza compact Gramii De 1767 (str.Miroslav) din punct de vedere al drum de bulard de la intersecția cu Dr 1764 până la limita de 10000.
Se va realiza complet poz.371 din Inv.Dom.Public



COMISIA SPECIALĂ PENTRU ÎNTOCMIREA INVENTARULUI
BUNURILOR CARE ÎN CĂTUȘESC DOMENIUL PUBLIC
AL COMUNEI MIROSLAVA

ANEXA 1
Înșușit de consiliul local,
prin Hotărârea nr.156 din 29.10.2015

INVENTARIU

Comunității care aparțin domeniului public al Comunei Miroszlava



Nr. Crt.	Cod clasificare	Denumirea bunului	Elemente de identificare	Anul dobândirii	Valoarea de inventar	Situația juridică actuală
DRUMURI SATEȘTI						
1	1.1.5.1	Alee pietonală centru Miroszlava	L = 470 m, l = 2 m, de la intersecția din centrul	2012	167.115	HCL 53/2012
2	1.3.7.1	Drum satesc 4	URICANI(intravilan), L=111m, l=9m, tine de la Via	2013	4.496	HCL 92/2013
3	1.3.7.1	DE 1148 (se află în prelungirea DS 4)	URICANI(intravilan), L=280m, l=4m, tine de la DS 4	2013	5.040	HCL 92/2014
4	1.3.7.1	Drum satesc 140	GAURENI, L = 207 m, l = 4/4 m, drum de pământ de	2012	3.726	HCL 53/2012
5	1.3.7.1	Drum satesc	Valca Adănea, T66 suprafața de 18 mp, NC 67254	2012	81	Contract de donatie nr.
6	1.3.7.1	Drum satesc	Valca Adănea, T66 suprafața de 18 mp, NC 67274	2012	81	Contract de donatie nr.
7	1.3.7.1	Drum satesc 156	GAURENI, L = 219 m, l = 14/4 m, drum de pământ de	2012	3.942	HCL 53/2012
8	1.3.7.1	Drum satesc 205	GAURENI, L = 129 m, l = 7/4 m, drum de piatră și	2012	2.322	HCL 53/2012
9	1.3.7.1	Drum satesc 225	GAURENI, L = 64 m, l = 4/4 m, drum de piatră și	2012	1.152	HCL 53/2012
10	1.3.7.1	Drum satesc 329	Comesti, între CV 16 și 19, cu L=120m și l=4m	2014	2.160	HCL 207/2014
11	1.3.7.1	Drum satesc 443	URICANI, L = 55 m, l = 4 m, drum de pământ	2012	990	HCL 53/2012
12	1.3.7.1	Drum satesc 458	Ciurbești(intravilan), L=130 m, latimea 4 m	2014	2.340	HCL 84/2014
13	1.3.7.1	Drum satesc 546	VOROVESŢI, L = 131 M, l = 4/4, drum de pământ	2012	2.358	HCL 53/2012
14	1.3.7.1	Drum satesc 579/1	Miroszlava, intravilan CV 13, L=32m, l=7m, drum de	2013	1.008	HCL 81/27.06.2013
15	1.3.7.1	Drum satesc 654/1	Miroszlava, intravilan CV 13, L=72m, l=4,9m/6,4m,	2013	1.620	HCL 81/27.06.2013
16	1.3.7.1	Drum satesc 771	URICANI, L = 57 m, l = 4 m, drum de pământ	2012	1.026	HCL 53/2012
17	1.3.7.1	Drum satesc 959	URICANI, L = 174 m, l = 4 m, drum de pământ de la	2012	3.132	HCL 53/2012
18	1.3.7.1	Drum satesc 973	Uricani, în CV24, L=161 m, latime 4 m, drum de	2014	2.898	HCL 11/2014
19	1.3.7.1	Drum satesc 973/1	Uricani, în CV24, L=67 m, latime 4 m, drum de	2014	1.206	HCL 11/2014
20	1.3.7.1	Drum satesc 973/2	Uricani, în CV24, L=85 m, latime 4 m, drum de pământ	2014	1.530	HCL 11/2014
21	1.3.7.1	Drum satesc	Comesti, suprafața de 0,2495 ha, în T74, parcela	2014	10.994	HCL 54/2014 : HCL
22	1.3.7.1	Drum satesc	Comesti, suprafața de 0,3585 ha, în T74, parcela	2014	16.133	HCL 54/2014 :
23	1.3.7.1	Drum satesc	Comesti, suprafața de 0,2479 ha, în T74, parcela	2014	11.156	HCL 54/2014 :
24	1.3.7.1	Drum satesc	Comesti, suprafața de 0,1019 ha, în T74, parcela	2014	4.586	HCL 54/2014 :
25	1.3.7.1	Drum satesc	Comesti, suprafața de 1,5313 ha, în T72, parcelele	2014	68.909	HCL 54/2014 :
TOTAL DRUMURI SATEȘTI					320.001	
DRUMURI COMUNALE						

DRUMURI COMUNALE

26	1.3.7.2	Drum Delphi Bratleni	BRATULENI, Drum SAPARD, L = 310 m, l = 11 m,	2012	454.719	HCL 53/2012
27	1.3.7.2	Drum Delphi Bratleni	BRATULENI, Drum SAPARD, L = 240 m, l = 27 m,	2012	864.099	HCL 53/2012
28	1.3.7.2	Drum Delphi Bratleni	Proiect Sarpard, L = 1,70 km, l = 9 m, asfalt de la	2012	2.040.235	HCL 53/2012
29	1.3.7.2	Drum comunal nr. 25 de la pasaj de nivel	de la km 0 (DN28)+830m (este pe mun. Iasi de la	1968	675.144	Anexa la HG 540/2000
30	1.3.7.2	Drum comunal DC 1641	Gaureni, L = 800 m, l = 7 m, drum de asfalt de la Di	2012	746.753	HCL 53/2012
31	1.3.7.2	Drum comunal DS 337/1 - 0,016 km,	sat Horpaz, suprafata de 16 mp cu nr. cad 67952	2012	617	HCL 53/2012
32	1.3.7.2	Drum comunal DC 27-	Drum de legatura centura Iasi sat Bratleni	2013	836.611	HCL 26/2014
33	1.3.7.2	Drum comunal nr. 28 - 9,095 km, latime 9	Din Mirosalava(DJ 248 A) prin satele Balciu -Comesti-	1968	2.354.752	Anexa la HG 540/2000
34	1.3.7.2	Drum comunal nr. 28 A - 0,500 km, latime	Valea Adanca cu indicativul DS 3022/1	2006	20.617	HCL 12/2006
35	1.3.7.2	Drum comunal nr. 29 - 1,70 km, latime 9	Proiect DJ 248 - intrare sat Horpaz, drum de la	2002	1.015.870	Anexa la HG 540/2000
TOTAL DRUMURI COMUNALE					9.604.423	

DRUMURI VICIALE

36	1.3.7.1	Drum vicinal Vorovesti	L = 2320, l = 7 m, drum de piatra si pamant, de la DC	2012	16.240	HCL 53/2012
37	1.3.7.1	Drum vicinal Proselnici	PROSELNICI, L = 2750, l = 7 m, drum de pamant de	2012	19.250	HCL 53/2012
38	1.3.7.1	Drum vicinal de la intrare sat Dancas	drum pietruit care face legatura de la intrarea in satul	1968	98.960	Domeniul public
39	1.3.7.1	Drum vicinal Iaz Valea Ursului - la DJ	drum de pamant care face legatura satului Valea	1968	8.296	Domeniul public
40	1.3.7.1	Drum vicinal de la DJ248A până la limita	de la DJ248A prin DE234/2;DE2038 până la limita cu	18.273	18.273	Domeniul public
41	1.3.7.1	Drum vicinal de la DC27 până la limita	de la DC27 prin DS70;DE679/5;DE710; până la limita	22.982	22.982	Domeniul public
42	1.3.7.1	Drum vicinal de la DN28-GOLDPLATIN	De la DN28 prin DE333;DE351;De75până la DE90	428.400	428.400	Domeniul public
43	1.3.7.1	Drum vicinal de la DN28 până la DE351-	De la DN28 prin DE250/1/1; DE250/1/2; DE304/1;	19.182	19.182	Domeniul public
44	1.3.7.1	Drum vicinal de la drum comunal nr. 28	Drum pietruit care face legatura intre drumul comunal	1968	21.196	Domeniul public
45	1.3.7.1	Drum vicinal de la intrare in sat Dancas	Drum pietruit care face legatura de la intrare in sat	1968	454.818	Domeniul public
46	1.3.7.1	Drum vicinal din satul Dancas (intersecție	Drum pietruit 0,900 km si drum de pamant 0,500 km,	1968	160.650	Domeniul public
47	1.3.7.1	Drum vicinal de la intrare sat Dancas până	drum de pământ de la intrare sat Dancas prin		18.414	Domeniul public
TOTAL DRUMURI VICIALE					1.286.661	

TOTAL DRUMURI VICIALE

48	2.1.2.3	POD BETONAT BRATULENI		2013	1.843.446	HCL 26/2014
49	1.3.7.1	Drum Exploatare 12	T2 in suprafata de 0,28 ha, latime 5 m	1995	3.069	PROCES VERBAL din
50	1.3.7.1	Drum Exploatare 22	T2 in suprafata de 0,02 ha, latime 5 m	1999	219	PROCES VERBAL
51	1.3.7.1	Drum Exploatare 33	T2 in suprafata de 0,19 ha, latime 5 m	1995	2.083	PROCES VERBAL din
52	1.3.7.1	Drum Exploatare 35	T3 in suprafata de 0,16 ha, latime 5 m	1995	1.754	PROCES VERBAL din
53	1.3.7.1	Drum Exploatare 36	T3 in suprafata de 0,78 ha, latime 5 m	1995	8.550	PROCES VERBAL din
54	1.3.7.1	Drum Exploatare 41	T4 in suprafata de 0,01 ha, latime 5 m	1999	110	PROCES VERBAL
55	1.3.7.1	Drum Exploatare 57	T4 in suprafata de 0,02 ha, latime 5 m	1999	219	PROCES VERBAL
56	1.3.7.1	Drum Exploatare 58	T4 in suprafata de 0,05 ha, latime 5 m	1999	548	PROCES VERBAL
57	1.3.7.1	Drum Exploatare 77	T5 in suprafata de 0,2 ha, latime 5 m	1995	219	PROCES VERBAL din
58	1.3.7.1	Drum Exploatare 81	T5 in suprafata de 0,17 ha, latime 5 m	1999	1.863	PROCES VERBAL
59	1.3.7.1	Drum Exploatare 103	T6 in suprafata de 0,03 ha, latime 5 m	2003	329	PROTOCOL
60	1.3.7.1	Drum Exploatare 106	T6 in suprafata de 0,03 ha, latime 5 m	2003	329	PROTOCOL
61	1.3.7.1	Drum Exploatare 109	T6 in suprafata de 0,03 ha, latime 5 m	2003	329	PROTOCOL
62	1.3.7.1	Drum Exploatare 112	T6 in suprafata de 0,35 ha, latime 5 m	2003	3.836	PROTOCOL
63	1.3.7.1	Drum Exploatare 114	T6 in suprafata de 0,04 ha, latime 5 m	2003	438	PROTOCOL

DRUMURI EXPLOATARE

DRUMURI VICIALE

DRUMURI EXPLOATARE

64	1.3.7.1	Drum Exploatare 118	T6 in suprafata de 0.04 ha, latime 5 m	2003	438	PROTOCOL
65	1.3.7.1	Drum Exploatare 121	T6 in suprafata de 0.04 ha, latime 5 m	2003	438	PROTOCOL
66	1.3.7.1	Drum Exploatare 124	T6 in suprafata de 0.03 ha, latime 5 m	2003	329	PROTOCOL
67	1.3.7.1	Drum Exploatare 129	T6 in suprafata de 0.3 ha, latime 5 m	2003	3.288	PROTOCOL
68	1.3.7.1	Drum Exploatare 175	T6 in suprafata de 0.02 ha, latime 5 m	2003	219	PROTOCOL
69	1.3.7.1	Drum Exploatare 186	T6 in suprafata de 0.65 ha, latime 5 m	2003	7.125	PROTOCOL
70	1.3.7.1	Drum Exploatare 190	T6 in suprafata de 0.03 ha, latime 5 m	2003	329	PROTOCOL
71	1.3.7.1	Drum Exploatare 193	T6 in suprafata de 0.03 ha, latime 5 m	2003	329	PROTOCOL
72	1.3.7.1	Drum Exploatare 196	T6 in suprafata de 0.05 ha, latime 5 m	2003	329	PROTOCOL
73	1.3.7.1	Drum Exploatare 199	T6 in suprafata de 0.05 ha, latime 5 m	2003	329	PROTOCOL
74	1.3.7.1	Drum Exploatare 202	T6 in suprafata de 0.03 ha, latime 5 m	2003	329	PROTOCOL
75	1.3.7.1	Drum Exploatare 208	T6 in suprafata de 0.03 ha, latime 5 m	2003	329	PROTOCOL
76	1.3.7.1	Drum Exploatare 211	T6 in suprafata de 0.04 ha, latime 5 m	2003	438	PROTOCOL
77	1.3.7.1	Drum Exploatare 214	T6 in suprafata de 0.04 ha, latime 5 m	2003	438	PROTOCOL
78	1.3.7.1	Drum Exploatare 219	T6 in suprafata de 0.02 ha, latime 5 m	2003	219	PROTOCOL
79	1.3.7.1	Drum Exploatare 253	T6 in suprafata de 1.02 ha, latime 5 m	2003	11.180	PROTOCOL
80	1.3.7.1	Drum Exploatare 286/1	T6, L=310 m, latime minima de 5 m	2013	1.699	HCL 92/2013
81	1.3.7.1	Drum Exploatare 286/2	T6, L=145 m, latime minima de 5 m	2013	795	HCL 92/2013
82	1.3.7.1	Drum Exploatare 286/3	T6, L=175 m, latime minima de 5 m	2013	959	HCL 92/2013
83	1.3.7.1	Drum Exploatare 304	T6 in suprafata de 0.35 ha, latime 5 m	2003	3.836	PROTOCOL
84	1.3.7.1	Drum Exploatare 305	T6 in suprafata de 0.25 ha, latime 5 m	2003	2.740	PROTOCOL
85	1.3.7.1	Drum Exploatare 308	T6 in suprafata de 0.03 ha, latime 5 m	2003	329	PROTOCOL
86	1.3.7.1	Drum Exploatare 309	T6 in suprafata de 0.02 ha, latime 5 m	2003	219	PROTOCOL
87	1.3.7.1	Drum Exploatare 311	T6 in suprafata de 0.01 ha, latime 5 m	2003	110	PROTOCOL
88	1.3.7.1	Drum Exploatare 313	T6 in suprafata de 0.01 ha, latime 5 m	2003	110	PROTOCOL
89	1.3.7.1	Drum Exploatare 315	T6 in suprafata de 0.28 ha, latime 5 m	2003	3.069	PROTOCOL
90	1.3.7.1	Drum Exploatare 317	T6 in suprafata de 0.01 ha, latime 5 m	2003	110	PROTOCOL
91	1.3.7.1	Drum Exploatare 319	T6 in suprafata de 0.01 ha, latime 5 m	2003	110	PROTOCOL
92	1.3.7.1	Drum Exploatare 321	T6 in suprafata de 0.01 ha, latime 5 m	2003	110	PROTOCOL
93	1.3.7.1	Drum Exploatare 323	T6 in suprafata de 0.01 ha, latime 5 m	2003	110	PROTOCOL
94	1.3.7.1	Drum Exploatare 327	T6 in suprafata de 0.07 ha, latime 5 m		767	SC AGROMIXT
95	1.3.7.1	Drum Exploatare 333	T6 in suprafata de 0.11 ha, latime 5 m		1.206	SC AGROMIXT
96	1.3.7.1	Drum Exploatare 347	T6 in suprafata de 0.01 ha, latime 5 m		110	SC AGROMIXT
97	1.3.7.1	Drum Exploatare 351	T7 in suprafata de 0.34 ha, latime 5 m	1999	3.727	PROCES VERBAL
98	1.3.7.1	Drum Exploatare 356	T7 in suprafata de 0.34 ha, latime 5 m		3.727	PROCES VERBAL
99	1.3.7.1	Drum Exploatare 370	T7 in suprafata de 0.36 ha, latime 5 m	1995	3.946	PROCES VERBAL din
100	1.3.7.1	Drum Exploatare 375	T9 in suprafata de 0.04 ha, latime 5 m	2000	438	HOTARARE Cj Nr
101	1.3.7.1	Drum Exploatare 379	T9 in suprafata de 0.2 ha, latime 5 m	2000	2.192	HOTARARE Cj Nr
102	1.3.7.1	Drum Exploatare 385	T9 in suprafata de 0.05 ha, latime 5 m	2000	548	HOTARARE Cj Nr
103	1.3.7.1	Drum Exploatare 387	T9 in suprafata de 0.11 ha, latime 5 m	2000	1.206	HOTARARE Cj Nr
104	1.3.7.1	Drum Exploatare 389	T9 in suprafata de 0.04 ha, latime 5 m	2000	438	HOTARARE Cj Nr

DRUMURI EXPLOATARE

105	1.3.7.1	Drum Exploatare 390	T9 in suprafata de 0.1 ha, latime 5 m	2000	1,096	HOTARARE CI Nr
106	1.3.7.1	Drum Exploatare 391	T9 in suprafata de 0.1 ha, latime 5 m	2000	1,096	HOTARARE CI Nr
107	1.3.7.1	Drum Exploatare 393	T9 in suprafata de 0.16 ha, latime 5 m	2000	1,754	HOTARARE CI Nr
108	1.3.7.1	Drum Exploatare 397	T9 in suprafata de 0.12 ha, latime 5 m	2000	1,315	HOTARARE CI Nr
109	1.3.7.1	Drum Exploatare 407	T9 in suprafata de 0.13 ha, latime 5 m	2000	1,425	HOTARARE CI Nr
110	1.3.7.1	Drum Exploatare 445	T9 in suprafata de 0.22 ha, latime 5 m		2,411	SC Agromixt
111	1.3.7.1	Drum Exploatare 446	T9 in suprafata de 0.22 ha, latime 5 m		2,411	SC Agromixt
112	1.3.7.1	Drum Exploatare 449	T9 in suprafata de 0.01 ha, latime 5 m		110	SC Agromixt
113	1.3.7.1	Drum Exploatare 452	T9 in suprafata de 0.01 ha, latime 5 m		110	SC Agromixt
114	1.3.7.1	Drum Exploatare 455	T9 in suprafata de 0.01 ha, latime 5 m		110	SC Agromixt
115	1.3.7.1	Drum Exploatare 459	T9 in suprafata de 0.25 ha, latime 5 m		2,740	SC Agromixt
116	1.3.7.1	Drum Exploatare 467	T9 in suprafata de 0.05 ha, latime 5 m		548	SC Agromixt
117	1.3.7.1	Drum Exploatare 468	T9 in suprafata de 0.25 ha, latime 5 m		2,740	SC Agromixt
118	1.3.7.1	Drum Exploatare 473	T9 in suprafata de 0.01 ha, latime 5 m		110	SC Agromixt
119	1.3.7.1	Drum Exploatare 475	T9 in suprafata de 0.04 ha, latime 5 m		438	SC Agromixt
120	1.3.7.1	Drum Exploatare 477	T9 in suprafata de 0.02 ha, latime 5 m		219	SC Agromixt
121	1.3.7.1	Drum Exploatare 478	T9 in suprafata de 0.1 ha, latime 5 m		1,096	SC Agromixt
122	1.3.7.1	Drum Exploatare 480	T9 in suprafata de 0.03 ha, latime 5 m		329	SC Agromixt
123	1.3.7.1	Drum Exploatare 485	T9 in suprafata de 0.3 ha, latime 5 m		3,288	SC Agromixt
124	1.3.7.1	Drum Exploatare 487	T9 in suprafata de 0.03 ha, latime 5 m		329	SC Agromixt
125	1.3.7.1	Drum Exploatare 491	T9 in suprafata de 0.02 ha, latime 5 m	2001	219	HOTARARE CI Nr
126	1.3.7.1	Drum Exploatare 494	T9 in suprafata de 0.27 ha, latime 5 m	2001	2,959	HOTARARE CI Nr
127	1.3.7.1	Drum Exploatare 498	T9 in suprafata de 0.36 ha, latime 5 m	2001	3,946	HOTARARE CI Nr
128	1.3.7.1	Drum Exploatare 500	T9 in suprafata de 0.03 ha, latime 5 m	2001	329	HOTARARE CI Nr
129	1.3.7.1	Drum Exploatare 502	T9 in suprafata de 0.1 ha, latime 5 m	2001	1,096	HOTARARE CI Nr
130	1.3.7.1	Drum Exploatare 508	T9 in suprafata de 0.05 ha, latime 5 m	2001	548	HOTARARE CI Nr
131	1.3.7.1	Drum Exploatare 511	T9 in suprafata de 0.03 ha, latime 5 m	2001	329	HOTARARE CI Nr
132	1.3.7.1	Drum Exploatare 514	T9 in suprafata de 0.04 ha, latime 5 m	2001	438	HOTARARE CI Nr
133	1.3.7.1	Drum Exploatare 516	T9 in suprafata de 0.06 ha, latime 5 m	2001	658	HOTARARE CI Nr
134	1.3.7.1	Drum Exploatare 518	T9 in suprafata de 0.06 ha, latime 5 m	2001	658	HOTARARE CI Nr
135	1.3.7.1	Drum Exploatare 522	T9 in suprafata de 0.13 ha, latime 5 m	2001	1,425	HOTARARE CI Nr
136	1.3.7.1	Drum Exploatare 524	T9 in suprafata de 0.26 ha, latime 5 m	2001	2,850	HOTARARE CI Nr
137	1.3.7.1	Drum Exploatare 555	T13 in suprafata de 0.01 ha, latime 5 m	2002	110	A.D.S. Iasi - Protocol
138	1.3.7.1	Drum Exploatare 557-550 STR. HCA	MIROSLAVA, L= 1100 m, l= 10 m, drum de pamant		12,057	HCL 53/2012
139	1.3.7.1	Drum Exploatare 591	T14 in suprafata de 0.1 ha, latime 5 m	2000	1,096	PROTOCOL
140	1.3.7.1	Drum Exploatare 595	T14 in suprafata de 0.12 ha, latime 5 m	2000	1,315	PROTOCOL
141	1.3.7.1	Drum Exploatare 599	T14 in suprafata de 0.13 ha, latime 5 m	2000	1,425	PROTOCOL
142	1.3.7.1	Drum Exploatare 607	T14 in suprafata de 0.12 ha, latime 5 m	1995	1,315	PROCES VERBAL din
143	1.3.7.1	Drum Exploatare 612	T14 in suprafata de 0.02 ha, latime 5 m	1995	219	PROCES VERBAL din
144	1.3.7.1	Drum Exploatare 619	T15 in suprafata de 0.08 ha, latime 5 m	1995	877	PROCES VERBAL din
145	1.3.7.1	Drum Exploatare 631	T15 in suprafata de 0.11 ha, latime 5 m	1995	1,206	PROCES VERBAL din

DRUMURI EXPLOATARE

146	1.3.7.1	Drum Exploatare 633	T15 in suprafata de 0.11 ha, latime 5 m	1995	1.206	PROCES VERBAL din
147	1.3.7.1	Drum Exploatare 642	T15 in suprafata de 0.2 ha, latime 5 m	1995	2.192	PROCES VERBAL din
148	1.3.7.1	Drum Exploatare 645	T15 in suprafata de 0.09 ha, latime 5 m	2003	986	PROTOCOL
149	1.3.7.1	Drum Exploatare 657	T15 in suprafata de 0.16 ha, latime 5 m	2004	1.754	PROTOCOL
150	1.3.7.1	Drum Exploatare 663	T15 in suprafata de 0.15 ha, latime 5 m	2005	1.644	PROTOCOL
151	1.3.7.1	Drum Exploatare 836	T20 in suprafata de 1.43 ha, latime 7 m	2005	15.674	PROTOCOL
152	1.3.7.1	Drum Exploatare 918	T22 in suprafata de 0.58 ha, latime 7 m	2005	6.357	PROTOCOL
153	1.3.7.1	Drum Exploatare 946/1	T 36, L = 139 m, l = 3 m, intravilan conf. PUG sat	2014	457	HCL 11/2014
154	1.3.7.1	Drum Exploatare 1033	T21, L = 650 m, l = 4 m, in suprafata de 2607 mp	2013	9.020	PROCES VERBAL din
155	1.3.7.1	Drum Exploatare 1074	T24 in suprafata de 0.11 ha, latime 7 m	2005	1.206	PROTOCOL
156	1.3.7.1	Drum Exploatare 1164/1	T 26, L=92 m, l=5 m	2014	504	HCL 40/27.02.2014
157	1.3.7.1	Drum Exploatare 1164/2	T 26, L=128 m, l=6 m	2014	842	HCL 40/27.02.2014
158	1.3.7.1	Drum Exploatare 1164/3	T 26, L=183 m, l=6 m	2014	1.204	HCL 40/27.02.2014
159	1.3.7.1	Drum Exploatare 1188/10	T27, parcela 1188/10, extravilan com Miroslava L=283	2015	1.868	HCL 127/25.09.2015
160	1.3.7.1	Drum Exploatare 1217/1/1	Extravilan, intre satele Uricani si Gaureni, L=223 m si	2014	978	HCL185/2014
161	1.3.7.1	Drum Exploatare 1302	T29 in suprafata de 0.09 ha, latime 5 m		986	PREDAT DE CAP
162	1.3.7.1	Drum Exploatare 1442/100	T29, parcela 1442/100, extravilan, in suprafata de 0.3809	2014	4.175	HCL185/2014
163	1.3.7.1	Drum Exploatare 1443/1	T29, intravilan sat Miroslava conf. PUG, L= 117 m, latime minima de 5 m	2013	641	HCL 92/2013
164	1.3.7.1	Drum Exploatare 1449/1	T29, intravilan sat Miroslava conf. PUG, L= 38 m,	2013	208	HCL 92/2013
165	1.3.7.1	Drum Exploatare 1449/1/21	T29, parcela P1449/1/21, intravilan sat Miroslava conf.	2014	164	HCL185/2014
166	1.3.7.1	Drum Exploatare 1451	T29 in suprafata de 0.22 ha, latime 5 m	2000	2.411	PROCES VERBAL 1903/
167	1.3.7.1	Drum Exploatare 1504	T30 in suprafata de 0.22 ha, latime 5 m	2000	2.411	PROCES VERBAL 1903/
168	1.3.7.1	Drum Exploatare 1506	T30 in suprafata de 0.25 ha, latime 5 m	2000	2.740	PROCES VERBAL 1903/
169	1.3.7.1	Drum Exploatare 1511/2/21	T32, parcela P 1511/2/21, intravilan extins conf. PUG,	2014	126	HCL185/2014
170	1.3.7.1	Drum Exploatare 1511/13/10/1	T30, parcela De 1511/13/10/1, intravilan extins conf. PUG sat Miroslava, in suprafata de 79 mp	2015	87	HCL 156/2015
171	1.3.7.1	Drum Exploatare 1521	T30 in suprafata de 0.05 ha, latime 5 m	2000	548	PROCES VERBAL 1903/
172	1.3.7.1	Drum Exploatare 1698/1	T32 in suprafata de 0.05 ha, latime 7 m		548	HCL 53/2012
173	1.3.7.1	Drum Exploatare 1705/1/1	T32 in suprafata de 0.03 ha, latime 7 m		329	HCL 53/2012
174	1.3.7.1	Drum Exploatare 1712	T33 in suprafata de 0.53 ha, latime 7 m	2000	5.809	PROCES VERBAL 1903/
175	1.3.7.1	Drum Exploatare 1714	T33 in suprafata de 0.02 ha, latime 7 m	2000	219	PROCES VERBAL 1903/
176	1.3.7.1	Drum Exploatare 1725	T34 in suprafata de 0.07 ha, latime 7 m	2004	767	PROTOCOL
177	1.3.7.1	Drum Exploatare 1760	URICANI, L = 871 m, l = 4 m, drum de pământ de la		3.819	HCL 53/2012
178	1.3.7.1	Drum Exploatare 1836/100	T37, L = 135 m, l = 4,5 m	2012	666	HCL 44 / 27.09.2012
179	1.3.7.1	Drum Exploatare 1990	T40 in suprafata de 0.09 ha, latime 7 m	2004	986	PROTOCOL
180	1.3.7.1	Drum Exploatare 1993	T40 in suprafata de 0.82 ha, latime 7 m	2004	8.988	PROTOCOL
181	1.3.7.1	Drum Exploatare 1944	T39 in suprafata de 1.26 ha (1.8 km) latime 7 m	2004	13.811	PROTOCOL
182	1.3.7.1	Drum Exploatare 2035	T35 in suprafata de 0.07 ha, latime 7 m	2004	767	PROTOCOL
183	1.3.7.1	Drum Exploatare 2036/100/1	T43, intravilan extins conf PUG sat Valea Ursului, cu o	2015	3.292	HCL 23/26.02.2015

184	1.3.7.1	Drum Exploatare 2048	T46 in suprafata de 0.33 ha, latime 7 m	2004	3.617	PROTOCOL
185	1.3.7.1	Drum Exploatare 2050	T46 in suprafata de 0.18 ha, latime 5 m	2004	1.973	PROTOCOL
186	1.3.7.1	Drum Exploatare 2052	T46 in suprafata de 0.12 ha, latime 5 m	2004	1.315	PROTOCOL
187	1.3.7.1	Drum Exploatare 2053	T46 in suprafata de 0.14 ha, latime 5 m	2004	1.535	PROTOCOL
188	1.3.7.1	Drum Exploatare 2061	T46 in suprafata de 0.16 ha, latime 5 m	2004	1.754	PROTOCOL
189	1.3.7.1	Drum Exploatare 2066	T46 in suprafata de 0.09 ha, latime 5 m	2004	986	PROTOCOL
190	1.3.7.1	Drum Exploatare 2071	T46 in suprafata de 0.63 ha, latime 5 m	2004	6.905	PROTOCOL
191	1.3.7.1	Drum Exploatare 2072	T46 in suprafata de 0.17 ha, latime 5 m	2004	1.863	PROTOCOL
192	1.3.7.1	Drum Exploatare 2074	T46 in suprafata de 0.18 ha, latime 5 m	2004	1.072	PROTOCOL
193	1.3.7.1	Drum Exploatare 2086	T46 in suprafata de 0.1 ha, latime 5 m	2004	1.096	PROTOCOL
194	1.3.7.1	Drum Exploatare 2091	T46 in suprafata de 0.19 ha, latime 5 m	2004	2.083	PROTOCOL
195	1.3.7.1	Drum Exploatare 2092	T46 in suprafata de 0.09 ha, latime 5 m	2004	986	PROTOCOL
196	1.3.7.1	Drum Exploatare 2094	T46 in suprafata de 0.16 ha, latime 5 m	2004	1.754	PROTOCOL
197	1.3.7.1	Drum Exploatare 2095	T46 in suprafata de 0.19 ha, latime 5 m	2004	2.083	PROTOCOL
198	1.3.7.1	Drum Exploatare 2096	T46 in suprafata de 0.2 ha, latime 5 m	2004	2.192	PROTOCOL
199	1.3.7.1	Drum Exploatare 2098	T46 in suprafata de 0.26 ha, latime 5 m	2004	2.850	PROTOCOL
200	1.3.7.1	Drum Exploatare 2100	T45 in suprafata de 1.38 ha, latime 7 m	2004	15.126	PROTOCOL
201	1.3.7.1	Drum Exploatare 2167	T48 in suprafata de 0.35 ha, latime 7 m	2004	3.836	PROTOCOL
202	1.3.7.1	Drum Exploatare 2183	T49 in suprafata de 0.01 ha, latime 5 m	1999	110	HOTARARE 41/1999
203	1.3.7.1	Drum Exploatare 2190	T49 in suprafata de 0.32 ha, latime 5 m	1999	3.508	HOTARARE 41/1999
204	1.3.7.1	Drum Exploatare 2195	T49 in suprafata de 0.5 ha, latime 5 m	1999	5.481	HOTARARE 41/1999
205	1.3.7.1	Drum Exploatare 2246	MIROSLAVA, L= 1007 m, l= 4 m, drum de piatra de	2012	4.415	HCL 53/2012
206	1.3.7.1	Drum Exploatare 2246/1	MIROSLAVA, L= 240 m, l= 4 m, drum de pamant de	2012	1.052	HCL 53/2012
207	1.3.7.1	Drum Exploatare 2246/3	MIROSLAVA, L= 250 m, l= 4 m, drum de pamant de	2012	1.096	HCL 53/2012
208	1.3.7.1	Drum Exploatare 2293	T50 in suprafata de 1.36 ha, latime 5 m	1999	14.907	HOTARARE 41/1999
209	1.3.7.1	Drum Exploatare 2294	T50 in suprafata de 0.4 ha, latime 5 m	1999	4.384	HOTARARE 41/1999
210	1.3.7.1	Drum Exploatare 2295	T50 in suprafata de 0.51 ha, latime 5 m	1999	4.384	HOTARARE 41/1999
211	1.3.7.1	Drum Exploatare 2352	T51 in suprafata de 0.03 ha, latime 5 m	1999	329	HOTARARE 41/1999
212	1.3.7.1	Drum Exploatare 2353	T51 in suprafata de 0.22 ha, latime 5 m	1999	2.411	HOTARARE 41/1999
213	1.3.7.1	Drum Exploatare 2411	T51 in suprafata de 0.13 ha, latime 5 m	1999	1.425	HOTARARE 41/1999
214	1.3.7.1	Drum Exploatare 2429	T52 in suprafata de 0.46 ha, latime 5 m	2000	5.042	PROTOCOL 31.07.2000-
215	1.3.7.1	Drum Exploatare 2518	VALEA URSUTUII, L= 900 m, l= 4 m, drum de	2012	3.946	HCL 53/2012
216	1.3.7.1	Drum Exploatare 2536/50/1	VALEA URSUTUII, L= 291 m, l= 4 m, drum de	2012	1.276	HCL 53/2012
217	1.3.7.1	Drum Exploatare 2536/50/2	T54 sat Valea Ursului, L=160 m, l=4 m, situat intre	2014	702	HCL 207/2014
218	1.3.7.1	Drum Exploatare 2536/1	T54, L= 460m, latime 4 m, de la DJ 248A pana la DE	2013	2.017	HCL 92/2013
219	1.3.7.1	Drum Exploatare 2536/2	T54, L= 500 m, latime 4 m, de la DJ 248A pana la DE	2013	2.192	HCL 92/2013
220	1.3.7.1	Drum Exploatare 2563/3	T55 BALCIU, L= 1670, l= 4, drum de pamant de la	2012	7.322	HCL 53/2012
221	1.3.7.1	Drum Exploatare 2594	T56 in suprafata de 0.8 ha, latime 5 m	2000	8.769	PROTOCOL 31.07.2000-
222	1.3.7.1	Drum Exploatare 2594/1	T 61 cu l=45 m si latime minima de 5.2 m si latime	2013	330	HCL 43/30.04.2013
223	1.3.7.2	Drum Exploatare 2629/203	T57 cu lungimea de 127 m si latimea de 4 m, intravilan	2013	557	HCL 147/19.12.2013
224	1.3.7.1	Drum Exploatare 2629/250	T 57, L= 43 m, l= 7 m si tine de la DE 2630, pana la	2013	330	HCL 43/30.04.2013

DRUMURI EXPLOATARI

225	1.3.7.1	Drum Exploatare 2630	T57 cu L=10 m si l=7,8 m si tine de la DE 2594 pana	2013	940	HCL 43/30.04.2013
226	1.3.7.1	Drum Exploatare 2640	T57 in suprafata de 0,31 ha, latime 5 m	2000	3.398	PROTOCOL 31.07.2000-
227	1.3.7.1	Drum Exploatare 2697	T59 in suprafata de 0,24 ha, latime 5 m	2004	2.631	PROTOCOL
228	1.3.7.1	Drum Exploatare 2711	T60 in suprafata de 0,03 ha, latime 5 m	2000	329	PROCES VERBAL
229	1.3.7.1	Drum Exploatare 2717/1100	Valca Adanca, T60, L = 219 m, l = 5,5m, de la Strada	2000	1.320	PROCES VERBAL
230	1.3.7.1	Drum Exploatare 2724/182	T 60 cu L=125 m si latime minima de 7,5 m si latime	2013	1.028	HCL 92/2013
231	1.3.7.1	Drum Exploatare 2724/21/4	T 60 cu L=295 m si latime minima de 3,15 m si latime	2014	1.544	HCL 11/2014
232	1.3.7.1	Drum Exploatare 2735	T60 in suprafata de 0,24 ha, latime 5 m	2000	2.631	PROTOCOL 31.07.2000-
233	1.3.7.1	Drum Exploatare 2737	VALEA ADANCA, L= 153 m, l= 4 m, drum de pamant	2000	671	HCL 53/2012
234	1.3.7.1	Drum Exploatare 2741	T61 in suprafata de 0,01 ha, latime 5 m	2000	110	PROTOCOL din
235	1.3.7.1	Drum Exploatare 2751	T61 in suprafata de 0,15 ha, latime 5 m	2000	1.644	PROTOCOL din
236	1.3.7.1	Drum Exploatare 2778/50/1	T61 sat Balciu in suprafata de 633 mp, cu lungimea de	2014	694	HCL 135/2014
237	1.3.7.1	Drum Exploatare 2870/5	T 62 L=750m, l=6m, tine de la DC 28 pana la str.	2014	4.932	HCL 70 din 30.04.2014
238	1.3.7.1	Drum Exploatare 2880	VALEA ADANCA, L= 562 m, l = 4 m, drum de	2000	2.464	HCL 53/2012
239	1.3.7.1	Drum Exploatare 2881	VALEA ADANCA, L= 409 m, l = 4 m, drum de	2000	1.793	HCL 53/2012
240	1.3.7.1	Drum Exploatare 2884	VALEA ADANCA, L= 300 m, l = 4 m, drum de piatra	2000	1.315	HCL 53/2012
241	1.3.7.1	Drum Exploatare 2885	VALEA ADANCA, L= 398 m, l = 4 m, drum de	2000	1.745	HCL 53/2012
242	1.3.7.1	Drum Exploatare 2886	VALEA ADANCA, L= 228 m, l = 4 m, drum de	2000	1.000	HCL 53/2012
243	1.3.7.1	Drum Exploatare 2889	T63 in suprafata de 0,03 ha, latime 5 m	2000	329	PROTOCOL din
244	1.3.7.1	Drum Exploatare 2891	T63 in suprafata de 0,62 ha, latime 5 m	2000	6.796	PROTOCOL din
245	1.3.7.1	Drum Exploatare 2897	VALEA ADANCA, L= 529 m, l = 4 m, drum de	2000	2.319	HCL 53/2012
246	1.3.7.1	Drum Exploatare 2899	VALEA ADANCA, L= 528 m, l = 4 m, drum de	2000	2.315	HCL 53/2012
247	1.3.7.1	Drum Exploatare 2903	VALEA ADANCA, L= 446 m, l = 4 m, drum de	2000	1.995	HCL 53/2012
248	1.3.7.1	Drum Exploatare 2909	T63 in suprafata de 0,03 ha, latime 5 m	2000	329	PROTOCOL din
249	1.3.7.1	Drum Exploatare 2915	T63 in suprafata de 0,14 ha, latime 5 m	2000	1.535	PROTOCOL din
250	1.3.7.1	Drum Exploatare 2917	T63 in suprafata de 0,04 ha, latime 5 m	2000	438	PROTOCOL din
251	1.3.7.1	Drum Exploatare 2925	T63 in suprafata de 0,06 ha, latime 5 m	2000	658	PROTOCOL din
252	1.3.7.1	Drum Exploatare 2936	VALEA ADANCA, L= 430 m, l = 4 m, drum de piatra	2000	1.885	HCL 53/2012
253	1.3.7.1	Drum Exploatare 2939	T63 in suprafata de 0,21 ha, latime 5 m	2000	2.302	PROTOCOL din
254	1.3.7.1	Drum Exploatare 2953/100	intravilan exins conf PUG sat Valca A	2014	197	HCL185/2014
255	1.3.7.1	Drum Exploatare 2953/101	intravilan exins conf PUG sat Valca A	2014	1.592	HCL185/2014
256	1.3.7.1	Drum Exploatare 2957/100/1	T64, intravilan exins conf PUG sat Valca Adanca, cu o	2015	1.148	HCL 23/26.02.2015
257	1.3.7.1	Drum Exploatare 2968/100/1	T66, intravilan exins conf PUG sat Valca Adanca, cu o	2015	5.869	HCL 23/26.02.2016
258	1.3.7.1	Drum Exploatare 2990	T66 in suprafata de 0,09 ha, latime 5 m	2000	986	PROTOCOL din
259	1.3.7.1	Drum Exploatare 2996	T66 in suprafata de 0,05 ha, latime 5 m	2000	548	PROTOCOL din
260	1.3.7.1	Drum Exploatare 3011	T66 in suprafata de 0,01 ha, latime 5 m	2000	110	PROTOCOL din
261	1.3.7.1	Drum Exploatare 3014	T66 in suprafata de 0,05 ha, latime 5 m	2000	548	PROTOCOL din
262	1.3.7.1	Drum Exploatare 3021	T66 in suprafata de 0,04 ha, latime 5 m	2000	438	PROTOCOL din
263	1.3.7.1	Drum Exploatare 3084	T67 in suprafata de 0,37 ha, latime 5 m, de la str.	2000	4.056	PROTOCOL din
264	1.3.7.1	Drum Exploatare 3123/20	Horpaz T 67, L=415 m, l= 6 m, drum de pamant	2013	2.729	HCL 110/26.09.2013
265	1.3.7.1	Drum Exploatare 3124	HORPAZ, L= 1265 m, l = 4 m, drum de pamant de la	2013	5.546	HCL 53/2012

ATARE

DRUMURI EXPLO

266	1.3.7.1	Drum Exploatare 3 127	HORPAZ, L= 59 m, l = 4 m, drum de panamt de la	2015	274	HCL 53/2012
267	1.3.7.1	Drum Exploatare 3 127/83/4/50	T67, intravilan exins conf PUG sat Horpaz, cu o	2015	263	HCL23/26.02.2015
268	1.3.7.1	Drum Exploatare 3 133/1	T79 CIURBESTI, L = 460 m, l = 4, drum de panamt de	2013	2.017	HCL 53/2012;modificata
269	1.3.7.1	Drum Exploatare 3 158	T69, L=850, si l=4m, drum de panamt	2013	3.727	domeniul public
270	1.3.7.1	Drum Exploatare 3209	T72, L= 210 m, l=18/26m, intravilan conf. PUG sat	2014	3.913	HCL 11/2014
271	1.3.7.1	Drum Exploatare 3211	T72, L= 150 m, l=11m, intravilan conf. PUG sat	2014	1.809	HCL 11/2014
272	1.3.7.1	Drum Exploatare 3214/4/500	Intravilan conf. PUG sat Cornesti, T 72, L= 450 m, l = 11 m., tine de la de 3209 pana la DE 3239	2013	5.426	HCL 53/2012
273	1.3.7.1	Drum Exploatare 3224/3	T72, L= 168 m, l=11m, drum de panamt de la rebara	2013	1.099	domeniul public
274	1.3.7.1	Drum Exploatare 3239	T72, L= 510 m, l=11m, intravilan conf. PUG sat	2014	25.200	HCL 11/2014
275	1.3.7.1	Drum Exploatare 3242	T72, L= 300 m, l=11m, intravilan conf. PUG sat	2014	14.850	HCL 11/2014
276	1.3.7.1	Drum Exploatare 3255/1	T72, L=302 m, l=4 m, amplasat intre De 3255 si De 3211, suprafata de 1208 mp, intravilan exins conf. PUG sat Cornesti	2015	1.324	HCL 156/2015
277	1.3.7.1	Drum Exploatare 3699	CIURBESTI, L= 197 m, l = 4 m, drum de panamt de la		864	HCL 53/2012
278	1.3.7.1	Drum Exploatare 3707	CIURBESTI, L= 911 m, l = 4 m, drum de panamt de la		3.994	HCL 53/2012
279	1.3.7.1	Drum Exploatare 3710	CIURBESTI, L= 822 m, l = 4 m, drum de panamt de la		3.604	HCL 53/2012
280	1.3.7.1	Drum Exploatare 3717	CIURBESTI, L= 222 m, l = 4 m, drum de panamt de la		973	HCL 53/2012
281	1.3.7.1	Drum Exploatare 3756/100/1	CIURBESTI, L=350 m, l=11m,drum de panamt,tine de	2013	4.220	HCL 64/2013
282	1.3.7.1	Drum Exploatare 3767/1	T 81, L=125m, latime minima de 12m	2013	1.644	HCL 92/2013
283	1.3.7.1	Drum Exploatare 3767/2	T 81, L=105m, latime minima de 3,5m si maxima de	2013	403	HCL 92/2013
284	1.3.7.1	Drum Exploatare 3769	T 81, L=135m, l=7m	2013	1.036	HCL 92/2013
285	1.3.7.1	Drum Exploatare 3769/1	T 81, L=265m, latimea minima de 3,3m si maxima de	2013	959	HCL 92/2013
286	1.3.7.1	Drum Exploatare 3769/2	T 81, L=245m, l=4m	2013	1.074	HCL 92/2013
287	1.3.7.1	Drum Exploatare 3771/1	T 81, L=135m, l=6,3m	2013	932	HCL 92/2013
288	1.3.7.1	Drum Exploatare 3771/2	T 81, L=130m, l=4m	2013	570	HCL 92/2013
289	1.3.7.1	Drum Exploatare 3771/3	T 81, L=125m, l=5,3m	2013	726	HCL 92/2013
290	1.3.7.1	Drum nr. cadastral 1384/7 (carte funciara nr. 63164), suprafata totala de 810 mp	Teren in suprafata de 599 mp, amplasat in T67, P 1/6 teren in suprafata de 211 mp, amplasat in T67, P 2/2	2012	888	HCL 29/30.08.2012 (contract de donatie)
291	1.3.7.1	Drum nr. cadastral 72839, suprafata totala de 728 mp	Teren in suprafata de 728 mp, amplasat in T67, NC 72839, avand categoria de folosinta "arabil"		798	HCL 13/ 31.01.2013 (contract de donatie)
292	1.3.7.1	Drum nr. cadastral (3058/5/9 - 5468 - 5751/5, suprafata totala de 933 mp	Teren in suprafata de 842 mp, avand categoria de teren in suprafata de 75 mp, avand categoria de teren in suprafata de 16 mp, avand categoria de	2012	1.023	HCL 29/30.08.2012 (contract de donatie)
293	1.3.7.1	Drum nr. cadastral 2739, suprafata totala de 302 mp	T 80, parcela 3759/60/5, drum din intravilan exins conf. PUG sat Horpaz	2014	331	HCL 40/27.02.2014
294	1.3.7.1	Drum nr. cadastral 79032, suprafata totala de 302 mp	Teren in suprafata de 107 mp, in sat Ciurbesti	2014	117	HCL 185/2014
295	1.3.7.1	Drum nr. cadastral 79027, suprafata totala de 99 mp	Teren in suprafata de 99 mp, in sat Ciurbesti	2014	109	HCL 185/2014

Drum nr. cadastral 70079, suprafata totala

296	1.3.7.1	Drum nr. cadastral 2740, suprafața totală de 91 mp	Teren în suprafața de 91 mp, în sat Ciurbești	2014	100	HCL185/2014	
297	1.3.7.1	Drum nr. cadastral 2740, suprafața totală de 711 mp	T 80, parcela 3759/60/6, drum din intravilan extins conf. PUG sat Horpaz	2014	779	HCL 40/27.02.2014	
298	1.3.7.1	Cale de acces cu nr. cadastral 79402, cu suprafața de 761 mp	intravilan sat Miroslava, T 57 sat Miroslava	2015	834	HCL 78/24.06.2015	
299	1.3.7.1	Drum cu suprafața totală de 3532 mp intravilan extins conf. PUG sat Miroslava	T 54, parcela De 2536/50/3, lungimea=418 m, latimea cuprinsa între 4,95 m și 7,30 m	2015	2.807	HCL 99/30.07.2015	
300	1.3.7.1	Drum cu suprafața de 113 mp, sat Valen	CV 6, parcela De 162/2	2015	124	HCL 99/30.07.2015	
301	1.3.7.1	Drum cu suprafața de 411 V mp, intravilan extins conf. PUG sat Uricani	T9, parcela De 530/20	2015	2.378	HCL 99/30.07.2015	
TOTAL DRUMURI DE EXPLOATARE					532.410		
STRAZI MIROSLAVA							
		Denumirea strazilor	Elemente de				
			Lungime (m)	Latime (m)	Vecinatati (nr. case) de la / pana la	Natura constructiva	Valoarea de inventar
302	1.3.7.1	STR. VALEA MIROSLAVA (DS 113)	3456	11/5	1 - 73 / 2 - 156	asfalt	3.041.280
303	1.3.7.1	STR. MORITEI (DE 2563)	558	14/5	1 - 23 / 2 - 20	asfalt	491.040
304	1.3.7.1	STR. ION VODA CEL. VITEAZ (DE	894	8/4	2 - 40	piatra	56.322
305	1.3.7.1	STR. FUNDACUL CU TEI	80	8/4	1 - 7	pamant	2.160
306	1.3.7.1	STR. PADURII	768	6/4	1 / 2 - 68	piatra	145.152
307	1.3.7.1	STR. OLGA STURZA (DS 672)	941	7/5	1 - 67 / 2 - 68	asfalt	724.570
308	1.3.7.1	STR. MIHAIL KOGALNICEANU (DC	533	14/7	1 / 4 - 36	asfalt	586.300
309	1.3.7.1	STR. FUNDAC HORAITA	254	4/4	1 - 11 / 2	pamant	4.572
310	1.3.7.1	STR. IOAN POTCOAVA VODA	607	7/5	1 - 25 / 2 - 4	pamant	10.926
311	1.3.7.1	STR. FERMEI	966	8/4	1 - 39 / 2 - 80	asfalt	191.268
312	1.3.7.1	STR. FLORII OR	252	8/4	1 - 87 / 2	pamant	4.536
313	1.3.7.1	STR. VIII OR	812	5/5	5 - 25	pamant	14.616
314	1.3.7.1	STR. SCOLII (DS 579)	490	7/7	1 / 2 - 20	asfalt	562.716
315	1.3.7.1	STR. IANCU VODA SASU (DS 523)	169	9/7	1 - 19 / 2 - 18	piatra	47.320
316	1.3.7.1	STR. ARON VODA (DS 579)	190	8/4	1 / 2 - 20	pamant	3.420
317	1.3.7.1	STR. C-TIN MAVROCORDAT	750	9/4	1 - 51 / 2 - 52	asfalt	482.625
318	1.3.7.1	STR. VASILE ALECSANDRI	845	8/4	1 - 41 / 2 - 50	asfalt	390.390
319	1.3.7.1	STR. STEFAN RAZVAN VODA	407	8/7	1 - 31 / 2	piatra	53.419
320	1.3.7.1	STR. RADU MIHNEA VODA	295	8/7	8 - 22 / 1 - 23	pamant	5.310
321	1.3.7.1	STR. STEFAN TOMA VODA	406	9/7	1 / 2 - 28	pamant	7.308
322	1.3.7.1	STR. EUSTATE DABUJA VODA	401	8/6	1 / 2 - 26	pamant	7.218
323	1.3.7.1	STR. C-TIN MAVROCORDAT VODA	265	10/6	1 - 17 / 2 - 20	piatra	37.100
324	1.3.7.1	STR. PRF. GRIGORE C. BUTUREANU	262	8/6	1 - 22 / 2	pamant	4.716

STRAZI

325	1.3.7.1	STR. DIMITRIE C. BUTCULESCU	141	8/4	1/2 - 8	piatra + pamant	2.538	HCL 53/2012
326	1.3.7.1	STR. ELIAS SARAGA	185	8/5	1/2 - 12	pamant	5.411	HCL 53/2012
327	1.3.7.1	STR. PRF. ANTON NIU NECULAI	441	20/6	1 - 29/2 - 40	Asfalt+pământ	25.799	HCL 53/2012
328	1.3.7.1	STR. NECULAI ZAHARIA	370	10/6	1/2 - 16	piatra + pamant	25.900	HCL 53/2012, modificat cu
329	1.3.7.1	STR. GEN. EMANOIL DASCALU	220	5/4	1/2 - 46	piatra + pamant	17.820	HCL 53/2012
TOTAL STRAZI MIROSLAVA							6.951.752	

STRAZI VALCEA ADANCA

330	1.3.7.1	STR. VECHIE (DS 11)	1446	9/7	1 - 163/2 - 180	asfalt	1.590.600	HCL 53/2012
331	1.3.7.1	STR. DRENURLOR	373	8/4	1 - 5/2 - 12	piatra +	40.203	HCL 53/2012
332	1.3.7.1	STR. SCOLII (DS 90)	532	8/5	1 - 37/2 - 36	asfalt	175.560	HCL 53/2012
333	1.3.7.1	STR. SUB COSERE (DE 2957/9)	460	8/4	1 - 65/2	piatra + pamant	35.190	HCL 53/2012
334	1.3.7.1	STR. IMASULUI (DS 236)	784	7/4	1 - 67/2 - 48	piatra	128.282	HCL 53/2012
335	1.3.7.1	STR. VIEI (DC 2672)	1347	9/4	1 - 11/2 - 28	pamant	39.400	HCL 53/2012
336	1.3.7.1	STR. TUDOR NECULAI	589	13/10	1 - 63/ FN	asfalt	596.068	HCL 53/2012
337	1.3.7.1	STR. PEPINIEREI (DE 2707)	1216	7/4	FN/2 - 94	piatra	58.520	HCL 53/2012
338	1.3.7.1	STR. VALEA ADANCA	141	8/7	1 - 11	asfalt	93.060	HCL 53/2012
339	1.3.7.1	STR. PRINCIPALA (DE 2967)	1425	11/7	1 - 129,573,572/2 - 104	asfalt	1.340.213	HCL 53/2012
340	1.3.7.1	STR. LATCU VODA (DC 3132)	1138	8/4	FN/2 - 80	pamant	30.726	HCL 53/2012
341	1.3.7.1	STR. FLORILOR	455	8/4	3 - 57	piatra	66.885	HCL 53/2012
342	1.3.7.1	STR. NUCILOR (DE 2961)	436	8/4	1 - 27/2 - 32	piatra	152.600	HCL 53/2012
343	1.3.7.1	STR. BAZEI (DE 2959)	1541	6/4	1 - 93/2 - 44	asfalt, piatra,	457.673	HCL 53/2012
344	1.3.7.1	STR. PRUNILOR (DE 2937)	680	8/4	1/4 - 54	piatra + pamant	52.020	HCL 53/2012
345	1.3.7.1	STR. COSTEA VODA (DE 2972+DE 3024 DE 2993+DE 2994+DE 3026)	1638	8/5	1 - 103/2 - 150	dale beton	425.880	HCL 53/2012
346	1.3.7.1	STR. IUGA VODA (DE 2987+DE 2992)	701	6/6	1 - 31/2	piatra	147.210	HCL 53/2012
347	1.3.7.1	STR. IAZULUI (DE 2997+HCA3009)	1075	8/4	2 - 92	piatra + pamant	57.525	HCL 53/2012
348	1.3.7.1	STR. FABRICII (DE 3004)	315	7/4	1 - 27/2 - 28	piatra	30.319	HCL 53/2012
349	1.3.7.1	STR. DEBARCADERULUI (HCA3029+)	816	7/5	1 - 55/2 - 52	piatra	185.640	HCL 53/2012

STRAZI

STRAZI

350	1.3.7.1	STR. SALCIEI (DE 2978)	341	10/4	1 - 9 / 2	piatra + pamant	57.807	HCL 53/2012
351	1.3.7.1	STR. CORNESTI (DE 2890)	1400	9/6	1 - 33 / 2 - 14	piatra + pamant	96.750	HCL 53/2012
352	1.3.7.1	STR. LIVEZILOR	515	6/4	1 / 2 - 12	dale de beton	103.000	HCL 53/2012
353	1.3.7.1	STR. MARULUI (DE 2901)	288	4/4	FN / 2 - 28	dale de beton	46.080	HCL 53/2012
354	1.3.7.1	STR. CARULUI (DE 2888)	404	4/4	1 - 6 / 2 - 7	piatra	26.200	HCL 53/2012
355	1.3.7.1	STR. PRF. C-TIN MARTINUC	426	6/4	1 - 9	piatra	37.275	HCL 53/2012
356	1.3.7.1	STR. IONA-TOLEA VODA (DE2879)	227	8/5	1 / 2 - 4	piatra + pamant	14.943	HCL 53/2012
357	1.3.7.1	STR. EZARENI (DE2890, DE2970/1)	1900	3,5/ 9,5	in T66, tine de la str Cornesti(DE 2890)	pamant	55.575	HCL 43 / 30.04.2013, Protocol nr. 742/8.03.2000
358	1.3.7.1	STR. CICOAREI	610	4	in T66, parcelele De 2990/1 si De 2990/2	piatra	85.400	HCL 84/19.07.2013
TOTAL STRAZI VALEA ADANCA							6.228.684	

STRAZI HORPAZ

359	1.3.7.1	STR. PRINCIPALA (DS 338,337,39)	2016	10/7	1 - 143 / 4 - 146	asfalt	1.225.224	HCL 53/2012
360	1.3.7.1	STR. SCOLII (DS 338)	855	13/5	1 - 59 / 2 - 50	asfalt	719.483	HCL 53/2012
361	1.3.7.1	STR. BISERICII (DS 28)	502	7/4	1 - 13 / 2 - 14	asfalt	347.886	HCL 53/2012
362	1.3.7.1	STR. IZOLATA	128	5/5	FN / 2 - 8	piatra + pamant	12.672	HCL 53/2012
363	1.3.7.1	STR. IAZULUI (DS 111)	883	13/5	1 - 35 / 2 - 40	asfalt	699.336	HCL 53/2012
364	1.3.7.1	STR. TINERETULUI	179	4/4	FN / 2 - 8	pamant	3.222	HCL 53/2012
365	1.3.7.1	STR. NOUA (DS 495 + DC 39)	1740	11/6	1 - 107 / 2 - 74	asfalt+piatra	633.080	HCL 53/2012
366	1.3.7.1	STR. UNIRII (DE 3150)	373	9/7	1 - 3 / 2 - 4	piatra	52.220	HCL 53/2012
							3.693.123	

STRAZI CIURBESTI

367	1.3.7.1	STR. PRINCIPALA (DS 226 + DC 39)	1660	9/6	1 - 43 / 2 - 104	asfalt	1.369.500	HCL 53/2012
368	1.3.7.1	STR. TINERETULUI (DS 71)	333	8/5	1 - 5 / 2 - 10	piatra	75.758	HCL 53/2012
369	1.3.7.1	STR. ROZELOR (DS 149)	465	8/5	1 - 29 / 2 - 46	piatra	26.447	HCL 53/2012
370	1.3.7.1	STR. PADURII (DS 210)	552	9/6	1 - 29 / 2	piatra	101.430	HCL 53/2012

STRAZI

STRAZI

371	1.3.7.1	STR. PRF. NECULAI HARTAN (DS577)	2422	7/4	1 - 85 / 2 - 42	piatra	116.559	HCL 53/2012
372	1.3.7.1	STR. BISERICII (DS 709)	855	6/4	1 - 35 / 2	piatra + pamant	28.311	HCL 53/2012
373	1.3.7.1	STR. IZVOARELOR	365	6/4	1 - 5 / 2 - 22	piatra	15.969	HCL 53/2012
374	1.3.7.1	STR. CAMINULUI (DS 457)	822	7/4	1 - 5 / 2 - 14	piatra	118.676	HCL 53/2012
375	1.3.7.1	STR. IMASULUI (DS 382+ DE 3704)	360	16/4	1 - 21 / 2 - 16	piatra	63.000	HCL 53/2012
376	1.3.7.1	STR. VIILOR (DS 332)	406	9/4	1 - 25 / 2 - 22	piatra	23.091	HCL 53/2012
377	1.3.7.1	STR. PARULUI (DS 254)	557	11/8	1 - 13 / 2 - 20	piatra	149.137	HCL 53/2012
378	1.3.7.1	STR. RECEA (DS 331)	175	6/4	1 - 3 / 2 - 8	piatra	27.563	HCL 53/2012
STRAZI VOROVESTI							2.115.441	

STRAZI

379	1.3.7.1	STR. PRINCIPALA (DS 1043)	2580	18/7	1 - 87 / 2 - 106	piatra	311.535	HCL 53/2012
380	1.3.7.1	STR. PRF. D-TRU PRICOP (DJ248A)	764	6	2	asfalt	252.120	HCL 53/2012
381	1.3.7.1	STR. MILITARI	226	8/4	1 - 10 / 2 - 7	piatra	45.087	HCL 53/2012
382	1.3.7.1	STR. FOCSOAI (DS 320)	1029	13/6	1 - 51 / 2 - 44	asfalt	698.948	HCL 53/2012
383	1.3.7.1	STR. VIILOR (DS 938+ DS884)	394	12/4	1 - 5 / 2 - 18	pamant	14.184	HCL 53/2012
384	1.3.7.1	STR. PADURII (DS 1042)	190	6/4	2	pamant	4.275	HCL 53/2012
385	1.3.7.1	STR. BUZAMET	593	8/4	1 / 2	pamant	16.011	HCL 53/2012
386	1.3.7.1	STR. PEPTANARI (DE 2038)	196	7/4	FN / FN	pamant	5.292	HCL 53/2012
387	1.3.7.1	STR. LACULUI	60	6/4	2 - 6 / FN	pamant	1.350	HCL 53/2012
388	1.3.7.1	STR. SILISTE (DS 797)	838	7/4	1 - 37 / 2 - 16	piatra	40.329	HCL 53/2012
389	1.3.7.1	STR. PARULUI	319	7/5	1 - 11	pamant	8.613	HCL 53/2012
390	1.3.7.1	STR. SERELOR (DS 568 + DS 603)	398	6/4	1 / 2 - 16	pamant	8.955	HCL 53/2012
391	1.3.7.1	STR. LIVEZILOR (DS 178)	85	6/4	2 - 6 / FN	pamant	1.913	HCL 53/2012
392	1.3.7.1	STR. STANII (DS 178)	286	11/5	1 - 13 / 2 - 14	piatra	20.020	HCL 53/2012
393	1.3.7.1	STR. BISERICII (DS 356+DS355)	681	10/6	1 - 25 / 2 - 10	asfalt	817.200	HCL 53/2012
394	1.3.7.1	STR. MARULUI (DS 319)	212	8/4	1 - 5 / 2 - 10	pamant	5.724	HCL 53/2012
395	1.3.7.1	STR. HAZNALEI (DS 284)	165	6/4	1 - 3 / 2 - 8	pamant	3.713	HCL 53/2012
396	1.3.7.1	STR. PARULUI (DS 460)	259	6/4	1 - 5 / 2 - 14	pamant	5.828	HCL 53/2012
397	1.3.7.1	STR. CICOAREI (DS 526 + DS525)	168	6/4	1 / 2 - 18	pamant	3.780	HCL 53/2012
STRAZI BALCIU							2.264.877	

STRAZI

STRAZI

398	1.3.7.1	STR. PRINCIPALA (DE 233)	1323	17/6	1 - 63 / 2 - 50	asfalt	1.597.523	HCL 53/2012	
399	1.3.7.1	STR. STADIONULUI	500	8/4	1 - 13 / 2	pamant	13.500	HCL 53/2012	
400	1.3.7.1	STR. HAZNALEI (DS 22 + DS 264)	1181	8/4	1 - 27 / 2 - 50	asfalt	1.133.760	HCL 53/2012	
401	1.3.7.1	STR. PRUNTOR (DS 392)	181	7/5	1 - 11 / 2 - 6	pamant	4.887	HCL 53/2012	
402	1.3.7.1	STR. BISERICA SF NECULAI (DE664+	1226	10/6	1 - 43 / 2 - 18	asfalt	539.440	HCL 53/2012	
403	1.3.7.1	STR. IZVOARELOR (DE 116)	318	7/4	1 - 25	pamant	7.871	HCL 53/2012	
404	1.3.7.1	STR. VIITOR (DE 123)	440	6/4	1 - 17 / 2 - 28	piatra	38.500	HCL 53/2012	
405	1.3.7.1	STR. DEALUL INOCULUI (DE 137)	604	6/4	1 - 12 - 21	pamant	17.118	HCL 53/2012	
406	1.3.7.1	STR. FUNDATURII	156	8/4	1 / 2 - 6	pamant	4.212	HCL 53/2012	
TOTAL STRAZI BALCIU								3.356.811	
STRAZI CORNESTI									
407	1.3.7.1	STR. DIMITRIE ANGHEL (DS 134)	1694	10/6	1 - 35 / 2 - 58	piatra	118.580	HCL 53/2012	
408	1.3.7.1	STR. PADUREA SURDA (DS 436)	1344	10/6	1 - 79 / 2	piatra	188.160	HCL 53/2012	
409	1.3.7.1	STR. DEALU POPII (DS 330)	832	9/4	1 - 19 / 2 - 10	piatra	94.640	HCL 53/2012	
410	1.3.7.1	STR. CAMPULI (DS 293)	157	8/4	2 - 6	pamant	4.158	HCL 53/2012	
411	1.3.7.1	STR. INFUNDATA (DS 394)	516	8/4	1 - 25 / 2 - 14	piatra + pamant	30.780	HCL 53/2012	
412	1.3.7.1	STR. BISERICII (DS 159)	240	5/5	2 - 10	asfalt	330.000	HCL 53/2012	
413	1.3.7.1	STR. SALCIULOR (DS 134)	407	7/6	1 - 7 / 2 - 22	piatra + pamant	28.805	HCL 53/2012	
414	1.3.7.1	STR. FUNDAC TEI (DS 48)	345	6/4	1 - 7 / 2 - 8	piatra	39.244	HCL 53/2012	
415	1.3.7.1	STR. FUNDAC SALTAM (DS 17)	175	8/4	1 - 9 / 2 - 8	piatra	19.906	HCL 53/2012	
416	1.3.7.1	STR. PADURII (DS 81 + DS 1)	440	6/4	1 - 9 / 2 - 4	piatra + pamant	29.770	HCL 53/2012	
TOTAL STRAZI CORNESTI								884.043	
STRAZI GAURENI									
417	1.3.7.1	STR. PRINCIPALA (DS241)	759	17/8	1 - 23 / 2 - 22	asfalt	417.450	HCL 53/2012	
418	1.3.7.1	STR. BELDIMAN (DS 28)	773	10/4	1 - 7 / 2 - 12	asfalt	416.647	HCL 53/2012	
419	1.3.7.1	STR. BISERICII (DS 125 + DS 72)	746	10/6	1 / 2 - 22	asfalt	459.536	HCL 53/2012	
420	1.3.7.1	STR. ANTONIE RUISET VODA (DS125)	580	11/7	17 / 2 - 10	asfalt	373.230	HCL 53/2012	
TOTAL STRAZI GAURENI								1.666.863	
STRAZI URICANI									
421	1.3.7.1	STR. BISERICII (DS 298)	847	8/4	1 - 9	piatra + pamant	26.481	HCL 53/2012, modificat cu HCL84/2014, HCL	

STRAZI

422	1.3.7.1	STR. EROILOR (DS 234)	543	8/4	1 - 17 / 2 - 24	asfalt	89.595	HCL 53/2012
423	1.3.7.1	STR. SCOLII (DE 419/1)	160	12/6	2 - 12	pamant	6.480	HCL 53/2012
424	1.3.7.1	STR. BAHLUJI	296	10/5	1 - 21 / 2	piatra	50.505	HCL 53/2012
425	1.3.7.1	STR. PONOARE (DS 115)	390	11/7	1 - 27 / 2 - 18	piatra	30.713	HCL 53/2012
426	1.3.7.1	STR. VIA MARE (DS 420)	362	10/4	1 - 9 / 2 - 10	piatra	22.173	HCL 53/2012
427	1.3.7.1	STR. EROU CRAUS CLEMENTE	538	8/4	1 - 25 / 2	asfalt	645.600	HCL 53/2012
428	1.3.7.1	STR. PODGORIEI	862	10/4	1 - 35 / 2 - 34	asfalt	663.740	HCL 53/2012
429	1.3.7.1	STR. INV. AERONAUTICE (DS 679)	383	10/8	1 - 9 / 2 - 12	piatra	26.104	HCL 53/2012
430	1.3.7.1	STR. SALCAMILOR (D 640+ DSS29)	332	8/4	1 - 5 / 2 - 10	piatra	17.430	HCL 53/2012
431	1.3.7.1	STR. FANTANII (DS 709)	193	10/4	1 - 5	piatra	28.371	HCL 53/2012
432	1.3.7.1	STR. NUCLIOR (DS 539 + DS 606)	240	8/4	1 - 13 / 2 - 8	piatra	30.240	HCL 53/2012
433	1.3.7.1	STR. PETRACHE MERTIC (DS 756)	401	8/4	1 - 9 / 2 - 8	asfalt+piatra	241.710	HCL 53/2012
434	1.3.7.1	STR. PREOT TURCANU (DS 810)	572	8/4	1 - 15 / 2 - 24	asfalt	377.520	HCL 53/2012
435	1.3.7.1	STR. PADURII (DS 900 + DS 946)	820	8/4	1 - 7 / 2 - 14	piatra + pamant	33.660	HCL 53/2012
436	1.3.7.1	STR. FUNDAC CALCAI	170	8/4	1 - 3 / 2 - 8	pamant	4.590	HCL 53/2012
437	1.3.7.1	STR. NUCLIOR (DSS39+DSS606)	231	4	1 - 11 / 2 - 8	pamant	4.158	HCL 53/2012
438	1.3.7.2	STR. BAZINELOR(DE371, DE373, DE381,DE394,DE400,DE420,DE424)	1474	4	DN 28-DE90	piatra + pamant	1	HCL 57/2015
TOTAL STRAZI URICANI							2.309.161	

STRAZI BRATULENI

439	1.3.7.1	STR. PRINCIPALA (DS371+DSS91)	1489	11/6	3 - 31 / 2 - 74	asfalt	696.108	HCL 53/2012
440	1.3.7.1	STR. MALDURI (DS 119)	597	6	2 - 14	piatra	37.611	HCL 53/2012
441	1.3.7.1	STR. BAHLUJI	267	6/5	1 - 17 / 2 - 8	piatra	28.035	HCL 53/2012
442	1.3.7.1	STR. PARALULUI (DS 70)	211	10/6	1 - 5 / 2 - 18	piatra	53.172	HCL 53/2012
443	1.3.7.1	STR. BISERICII (DS 41)	1140	6/5	1 / 2 - 106	asfalt	448.305	HCL 53/2012
444	1.3.7.1	STR. RECEA (DS 91+ DS 40)	467	9/4	1 - 5 / 2 - 6	pamant	13.660	HCL 53/2012
445	1.3.7.1	STR. PONOARE (DS 286)	90	6/4	1 - 7 / 2 - 4	pamant	2.025	HCL 53/2012
TOTAL STRAZI BRATULENI							1.278.916	

STRAZI

STRAZI

STRAZI DANÇAS									
446	1.3.7.1	STR. PRINCIPALA (DS 75)	1183	11/6	1 - 19 / 2 - 46	piatra	351.943	HCL 53/2012	
447	1.3.7.1	STR. PADURII (DS 26)	380	7/4	1 - 13 / 2 - 10	piatra	146.500	HCL 53/2012	
448	1.3.7.1	STR. SCOLII (DS 153 + DS 140)	552	10/4	1 - 15 / 2 - 14	piatra + pamant	34.804	HCL 53/2012	
449	1.3.7.1	STR. PADUREA SURDA (DS 174)	472	10/5	1 - 21 / 2 - 16	piatra	43.365	HCL 53/2012	
TOTAL STRAZI DANÇAS							576.412		
STRAZI PROSEINICI									
450	1.3.7.1	STR. TEODOR PALADE (DS 157)	1637	7/4	1 - 55 / 2 - 74	piatra	63.025	HCL 53/2012	
451	1.3.7.1	STR. INY. CERNESCU VASILE <small>(DS 344 + DS 334)</small>	1048	11/4	1 - 13 / 2 - 14	piatra	55.020	HCL 53/2012	
452	1.3.7.1	STR. ISLAZULUI	1343	8/4	2 - 30	pamant	36.261	HCL 53/2012	
453	1.3.7.1	STR. PADURII (DS 11)	674	10/4	9 - 27	piatra + pamant	31.662	HCL 53/2012	
454	1.3.7.1	STR. VARATICI (DS 462 + DS 437)	917	8/4	1 - 3 / 2 - 18	piatra	192.570	HCL 53/2012	
455	1.3.7.1	STR. BELCIA (DS 437)	235	5/4	1 - 7 / 2 - 10	piatra	24.058	HCL 53/2012	
456	1.3.7.1	STR. MOVILA (DS 364 + DS 345/1)	464	7/4	1 - 13	piatra	58.058	HCL 53/2012	
457	1.3.7.1	STR. SILISTE	234	7/4	1 - 7	piatra	29.279	HCL 53/2012	
458	1.3.7.1	STR. MARULUI (DS 302)	476	5/4	2 - 8	pamant	9.639	HCL 53/2012	
459	1.3.7.1	STR. PRUNULUI (DS 301)	90	6/4	1 / 2 - 10	piatra	12.600	HCL 53/2012	
460	1.3.7.1	STR. CONACULUI	101	6/4	1 - 5 / 2	piatra	14.140	HCL 53/2012	
461	1.3.7.1	STR. SFANTUL NICOLAE (DS 25)	199	11/4	1 / 2	asfalt	447.750	HCL 53/2012	
462	1.3.7.1	STR. VERKDE	136	9/5	4 - 10	piatra	28.560	HCL 53/2012	
TOTAL STRAZI PROSEINICI							1.002.622		
STRAZI VALEA URSULUI									
463	1.3.7.1	STR. ALBINELOR	232	4/4	1 / 2 - 16	piatra	24.360	HCL 53/2012	
464	1.3.7.1	STR. MECANIZARII (DS 20 + DS 55)	543	8/4	1 - 7 / 2 - 20	asfalt	322.542	HCL 53/2012	
465	1.3.7.1	STR. IAZULUI (DE 2533)	381	6/5	1 - 3 / 2 - 12	asfalt	230.505	HCL 53/2012	
TOTAL STRAZI VALEA URSULUI							577.407		
TOTAL VALOARE STRAZI							32.906.112		

1.8.6	Rețea distributie apă Mirosilava, L = 16.250 m	1.8.6		
1.8.6	<ul style="list-style-type: none"> * L = 129 m, D = 90 mm pe str. Sf. Nicolae * L = 135 m, D = 63 mm pe str. Dealul Nucului (ramificație la nr. 19) * L = 119 m, D = 90 mm pe str. Anton Nițu * L = 1031 m, D = 110 mm pe str. Anton Nițu * L = 1054 m, D = 110 mm pe str. Mihail Kogălniceanu * L = 915 m, D = 110 mm pe str. Olga Sturza * L = 663 m, D = 110 mm pe str. Sădăniștii * L = 55 m, D = 63 mm pe str. N. Zaharia * L = 370 m, D = 75 mm pe str. N. Zaharia * L = 106 m, D = 110 mm pe str. Razvan Voda * L = 70 m, D = 50 mm pe str. Razvan Voda * L = 269 m, D = 75 mm pe str. Scolii * L = 154 m, D = 63 mm pe str. Iancu Voda * L = 179 m, D = 63 mm pe str. Aron Voda * L = 900 m, D = 110 mm pe str. Cartier Italian * L = 130 m, D = 63 mm pe str. Alea Voinesii * L = 108 m, D = 63 mm pe str. Fermei (ramificație) * L = 184 m, D = 90 mm pe str. Constantin Langa (ramificație de la nr. 84) * L = 150 m, D = 63 mm pe str. Fermei (ramificație) * L = 3327 m, D = 110 mm pe str. Constantin Langa * L = 695 m, D = 160 mm pe str. Constantin Mavrocordat * L = 136 m, D = 32 mm pe str. Constantin Mavrocordat * L = 150 m, D = 75 mm pe str. Fundașul cu tei * L = 110 m, D = 110 mm pe str. Florilor * L = 105 m, D = 63 mm pe str. Constantin Langa (ramificație de la nr. 33) * L = 290 m, D = 110 mm pe str. Viilor * L = 416 m, D = 63 mm pe str. Viilor * L = 224 m, D = 110 mm pe str. E. Dascalu * L = 324 m, D = 63 mm pe str. E. Dascalu * L = 108 m, D = 32 mm pe str. E. Dascalu * L = 109 m, D = 63 mm pe str. E. Dascalu (ramificație de la nr. 30) * L = 273 m, D = 63 mm pe str. Padurii 	1.8.6	1997	238.239 conducta nr.17/17.07.19 HCL 98
INSTALATII	466			

INSTALATII		INSTALATII				
467	1.8.6	Retea distributie apa str.Principala sat Gaureni, L = 290 m, De=110mm PEHD 100	2014	43.440	conducta	HCL 150/2014
468	1.8.6	Retea distributie apa str.Gen. Emanoil Dascalu sat Miroszlava, L = 150 m, De=63mm PEHD 100	2014	20.695	conducta	HCL 156/2014
469	1.8.6	Sistem alimentare apa in conservare	1997	920.155	conducta	HCL nr. 17/ 17.07.1998, HCL 13 /
		* conducte de la sat Valea Ursului la sat Balciu				
		* rezervor immagazinare apa cap sat Balciu , capacitate de 200 mc				
470	1.8.6	Conducta refulare din rezervor de 5000 mc Galata pana la rezervor 500 mc Balciu - 4.248 ml Miroszlava - Balciu, D = 160 mm	2010	270.220	conducta	HCL 29/30.08.2012
		Instalatii alimentare apa AEI (fost CAP) Balciu in conservare formata din:				
		* Drenuri sat Balciu, suprafata de 5,47 ha				
		* Conductă aducţiune apă , L = 5,47 km				
		* Rezervor de immagazinare apă Balciu 500 mc		437.222	conducta	HCL nr. 17/ 17.07.1998, HCL 13 / 31.01.2013
		* Alimentare cu apă sat Miroszlava si Balciu sat Valea Ursului, lungime retele 960 ml				
		* Drenuri de captare Valea Ursului sat Valea Ursului, suprafata de 5,47 ha				
471	1.8.6					
472	1.8.6	Extindere retea distributie apa si bransament sat Bratulenii, în T14, parcela P1, lungime de 600 ml	2010	19.533	Preluată de la Sc D2 Industrial D&P Srl Bucureşti	HCL 77/25.04.2014

473	1.9.3	Aductiune gaze Liceul Agricol		336.972		HCL 53/2012
474	1.9.3	Aductiune gaze Comuna Miroszlava		2.950.767		HCL 26/2014
475	1.6.2	Rețele electrice Iluminat Public		132.914		HCL 53/2012
		Sistem de canalizare menajera in comuna Miroszlava (Balciu)				
		* canalizare menajera Balciu - 1.186 ml 1 Str. Balciu - 1.186 ml				
		* conducte refulare Balciu - Valea Adaneu - lasi - 5.478 ml ----1.348.622 RON				
		* statie de pompare ape uzate (SPAU) Balciu - 7 - 510 mc/ora---345.651 RON				
		* canalizare menajera Miroszlava - 5.190 ml ----1.545.809 RON				
		1. Str. M. Kogalniceanu - D250, L = 554 m				
		2. Str. Olga Sturza - D250, L = 928 m				
		3. Str. C-tin Langa - D250, L = 445 m				
		4. Str. Mihnea Voda - D250, L = 362 m				
		5. Str. Stefan Mihnea Voda - D250, L = 571 m				
		6. Str. Razvan Voda - D250, L = 397 m				
		7. Str. Vasile Alecsandri (primarie) - D250, L = 55 m				
		8. Str. Vasile Alecsandri - D250, L = 100 m				
		9. Str. Eustatie Dabija Voda - D250, L = 401,5 m				
		10. Str. V. Alecsandri + Radu Mihnea Voda - D250, L =				
		11. Str. Ctin Mavrocordat Voda - D250, L = 259 m				
		12. Str. Grigorie Butureanu + V. Alecsandri - D250, L				
		13. Str. Neculai Zaharia - D250, L = 380 m				
		* retea distribuite Miroszlava - 557 ml, asfel----1.234.390 RON				
		* L = 260 m, D = 110 mm pe str. Vasile Alecsandri				
		* L = 124 m, D = 90 mm pe str. Dimitrie Butulescu				
		* L = 173 m, D = 63 mm pe str. Elias Suraga				
		Alimentare cu apă potabila in comuna Miroszlava (Balciu)				
		* statia de pompare Galata SPI - 150 mc/h---535.833				
		* conductia aductiune 0 - A Miroszlava - 900 ml---				
		* conductia aductiune A - Rezervor 1500 mc Miroszlava -				
		* rezervor 1.500 mc---271.179 RON				
		* statie clorinare---2.459.595 RON				
		* conductia injectie Miroszlava - 1700 ml ---772.626				
		* retea distribuite Balciu - 1.260 ml----215.913 RON				
476	1.6.2			5.033.428	Investitie realizata prin FEADR la Masura 322	HCL 52/2012
	1.6.2					

III
INSTALATII

INSTALATI	477	2012	6.397.899	Investitie realizata prin FEADR la Masura 322 HCL 13/31.01.2013
INSTALATI	478	197.880	HCL 13 / 31.01.2013	
1.6.2	<p>Retea alimentare cu apa de la Fundatia Omenia - Valea Adanca, L = 5.738,9 m</p> <ul style="list-style-type: none"> * L = 2079 m, D = 110 mm pe str. Bazei si str. Ilas Voda * L = 338 m, D = 63 mm pe str. Florilor * L = 338 m, D = 63 mm pe str. Nucilor * L = 374 m, D = 63 mm pe str. Ingusta * L = 152 m, D = 63 mm pe str. Bazei 1 * L = 71 m, D = 63 mm pe str. Bazei 2 * L = 300 m, D = 63 mm pe str. Bazei 3 * L = 56,5 m, D = 63 mm pe str. Bazei 4 * L = 373 m, D = 63 mm pe str. Ateliului * L = 310,5 m, D = 63 mm pe str. Veche * L = 328,5 m, D = 63 mm pe str. Bazei 5 * L = 69 m, D = 63 mm pe str. Bazei si str. Funduc Codreanu * L = 176 m, D = 63 mm pe str. Bazei si str. Bazei 6 * L = 146 m, D = 63 mm pe str. Bazei si str. Bazei 7 * L = 161 m, D = 63 mm pe str. Bazei si str. Bazei 8 * L = 305 m, D = 63 mm pe str. Prunilor * L = 111,4 m, D = 63 mm catre fam. Butiuc, Droboita <p>Camini apometru D50 - bransament sos Iasi - Clurea nod A</p> <p>* Camin apometru D25 la intersectia str. Florilor cu str. Bazei nod B</p> <p>* Camin apometru D25 la intersectia str. Bazei cu str. Nucilor nod C</p>			
				<p>1. Str. Principala - D 110, L = 650 m</p> <p>2. Str. Principala - D 90, L = 180 m</p> <p>2. Str. Principala - D 75, L = 300 m</p> <p>2. Str. Principala - D 63, L = 130 m</p> <p>* retea distribuite Miroslava - 2.633 ml, astfel:----</p> <p>* retea distribuite Miroslava - 2.633 ml, astfel:----</p>

INSTALATII

479	1.6.2	Rețea alimentare cu apă Valea Adanca, L = 6.810 m		2013	379.757	HCL 87 / 19.07.2013
		* L = 1.335 m, PEHD De 225 mm Pn10, de la Rezervor 1500mc la Poarta Verde(de la				
		* L = 1.765 m, PEHD De 180 mm Pn10 pe str. Costea Voda(de la CVGA1 pana la				
		* L=218 m, PEHD De 160mm Pn12 pe Dj 248A(de la CVGA9 pana la CVG2); camine				
		* L = 753 m, PEHD De 110 mm Pn10 pe str. Debarcadentii (de la pct. L. pana la pct. P)				
		* L=315 m, PEHD De 63 mm Pn6 pe str. Fabricii (de la pct. M pana la pct. S) Yana linie				
		* L = 771 m, PEHD De 75 mm Pn10 pe str. Juga Voda (de la CVGA8 pana la pct. G).				
		* L = 344 m, PEHD De 110 mm Pn10 pe str. Salenei (de la CVGA7 pana la pct. F);				
		* L = 260 m, PEHD De 110 mm Pn10 pe str. Principala str. Florilor - str. Florilor de la				
		* L = 326 m, PEHD De 110 mm Pn10 pe str. Principala (str. Florilor-Dj. de la pct. K. pana				
		* L = 180 m, PEHD De 110 mm Pn10 pe str. Latau Voda (de la pct. G-Pana la pct. O).				
		* L = 454 m, PEHD De 75 mm Pn6 pe str. Florilor(de la pct.K pana la pct. J)				
480	1.6.2	Extindere sistem de alimentare cu apă potabilă în localitățile Valea Adanca și Horpaz		2014	1.556.918	HCL 42/27.02.2014
		* L=779 m, PEHD De 160 mm Pn16, de la subtraversare rau Ezareni pct. L1 pana la pct. O				
		* L=1383m, PEHD De 160 mm Pn10 pe str. Iazului (de la pct. O CVGA4 pana la pct. P				
		* L=246m, PEHD De 160 mm Pn10 pe str. Scolii (de la pct. p CVGA6 pana la pct. n				
		* L=610 m, PEHD De 75 mm Pn6 pe str. Scolii (de la pct. p CVGA7 pana la pct. r1)				
		* L=530 m, PEHD De 75 mm Pn6 pe str. Bisericii (de la pct. r pana la pct. r1)				
		* L=852 m, PEHD De 125 mm Pn10 pe str. Principala (de la pct. o CVGA4 pana la pct. n				
		* L=454 m, PEHD De 160 mm Pn10 pe str. Principala (de la pct. n CVGA5 pana la pct. z				
		* L=377 m, PEHD De 160 mm Pn10 pe str. Unirii (de la pct. z CVA2 pana la pct. m				
		* L=1442 m, PEHD De 125 mm Pn10 pe str. Noua (de la pct. L CVA1 pana la pct. m				
		* L=350 m, PEHD De 125 mm Pn6 (de la pct. m1 pana la pct. m2); camine: CVG3				
		* L=350 m, PEHD De 125 mm Pn6 (de la pct. m1 pana la pct. m2);				
* L=644 m, PEHD De 110 mm Pn10 de la pct. a pana la pct. b pe str. Vechi:: camine:						
* L=684 m, PEHD De 110 mm Pn10 de la pct. C CVGA3 pana la pct. b' CVA1 pe str						
* L=415 m, PEHD De 110 mm Pn10 pe str. Scolii(de la pct.b pana la pct b" CVA1);						
* L=424 m, PEHD De 110 mm Pn10 pe str. Imasului (de la pct.c' pana la pct. d');						
481	1.8.4	Racord apa canal sediu Primarie		2013	14.372	
		Racord canal gradinita Miroslava				
		Racord canal liceu agricol				
		Racord apa dispensar Miroslava				
		Racord apa immagazinare apa Balcui (vechi) reabilitat				
		Statie pompare Balcui (veche)				
487	1.7.1.2	Extindere rețea electrică 0,4 kv si rețea de iluminat public in sat Proselnici com. Miroslava in		2014	185.312	HCL 102/2014
		Extindere rețea electrică 0,4 kv si rețea de iluminat public in sat Vorovești com. Miroslava in				
488	1.7.1.2			2014	166.223	HCL 198/2014

INSTALATI

INSTALATI

489	1.8.6	Extindere sistem de canalizare ape uzate in sat. Miroslava :	
		Str. Scoiiei 300 m	
		Str. Iancu Voda 156 m	
		Str. Aron Voda 170 m	
490	1.8.4	Racord apa canal la Primaria veche Balciu	
491	1.6.2	Extindere sistem de alimentare cu apa in lungime de 1665 m in sat BALCIU, astfel:	
		str. Haznalei retea de distributie PEID De 110 mm Pn 10 atm, in lungime de 895m;	
		str. Izvoarelor retea de distributie PEID De 110 mm Pn 10 atm, in lungime de 332m;	
		str. Koda retea de distributie PEID De 110 mm Pn 10 atm, in lungime de 438m.	
492	1.6.2	Sistem de alimentare cu apa str. IOAN POTCOAVA VODA in lungime de 600 m	
		Extindere sistem de canalizare ape uzate in sat. Miroslava ,com Miroslava :	
		Str. C-tin Langa 785 m	
		Str. Fermei 518 m	
		Str. Anton Nifu 165 m	
		Str. Dimitrie Butculescu 261 m	
		Str. Vasile Alecsandri 107 m	
		Str. Biserica Sf. Neculai 519 m	
		Str. Elias Saraga 163 m	
493	1.6.2	Extindere sistem de alimentare cu apa in sat Ciurpesti com. Miroslava :	
		Retea distributie Dn 75 :	
		Strada Principala Tronson pct 1-9: Dn 75 mm L=300ml;	
		Retea distributie Dn 110:	
		Strada Principala Tronson pct 9-19: Dn 110 mm L=462ml;	
		Retea distributie Dn 125:	
		Strada Principala Tronson pct 95-92-19: Dn 125 mm L=240ml;	
		Retea distributie Dn 160:	
		Sat Horpaz: str. Principala, str. Unirii, str. Noua;	
		Sat Ciurpesti : str. Principala;	
		Tronson 92-85-SP: Dn 160 mm: L=1835 ml	
		Camine, 5 bue: CVA6; CV1; CVG7; CVA7; CVG8	
		Retea distributie Dn 63:	
		Strada Padurii, Tronson pct.23-29-9: L=650 ml; Camin PE:CA2	
Strada Recea, Tronson pct.30-34-5: L=300 ml;			
Strada Parcelui, Tronson pct.35-47-15: L=496 ml;C.PE: CVA1, CVA2, CVG1, CVG2			
Strada Viilor, Tronson pct.48-55-45: L=380 ml;C.PE: CVA3			
Strada Imosului, Tronson pct.56-65-47: L=355 ml;C.PE: CVG3			
Strada Caminului, Tronson pct. 77-84-97: L=330 ml;C.PE: CA4, CA3, CVA5, CG1			
Strada Caminului-continenare, Tronson pct.98-100-83: L=145 ml;			
Strada Alea Rozelor, Tronson pct.101-104-80: L=115 ml;			
Strada Bisericii, Tronson pct.140-144-113: L=130 ml; C.PE:CA7			
494	1.6.2		

Strada Bisericii, Tronson pct.145-147-128: L=70 ml;
 Strada Neculaii Hirtan, Tronson pct.167-170-130: L=115 ml;
 Strada Neculaii Hirtan, Tronson pct.148-167: L=775 ml; C.PE: CVGA8, CVG5;
 CAMIN BETON CVGA9
 Strada Izvoarelor, Tronson pct.171-176-167: L=350 ml;
 Relea distributie Dn 75:
 Strada Tinereului, Tronson pct.19-22: L=123 ml;
 Strada Aleea Rozelor, Tronson pct.66-76-22: L=430 ml; C.PE: CVA4, CVG4
 Dacia distributie Dn 110:
 Strada Bisericii, Tronson pct.113-130: L=476 ml; C.PE: CVG7, Hidrant H4
 Strada Tinereului, Tronson pct.19-22: L=850 ml;
 Relea distributie Dn 125:
 Strada Neculaii Hirtan, Tronson pct.130-139-92: L=308 ml; CAMIN BETON, CRP, CVGA6

TOTAL VALOARE INSTALATII 21.054.484

CONSTRUCTII

Nr.crt	Cod clasificare	Denumirea bunului	Elemente de identificare		Anul dobândirii	Valoarea de inventar	Denumire act	Utilitate	
			Tarla	Parcela					Vecini
495	1.6.4	PRIMARIA MIROSLAVA cu suprafața constr. 373 mp și suprafața desfasurata	T56	PI(2592) CC	N-DJ 248; V- Politia; E- teren arabil 2593/12; S- teren agricol	2006	1.983.072	Legea 213/1998	Sediul in care isi desfasoara
496	7.1	* TEREN aferent 2.610 mp		NR. CAD 3815			58.000	HCL 53/2012	DISPENSAR VETERINAR BALCIU(77 MP)
497	1.6.4	PRIMARIA VECHE BALCIU	CV2	CC8, CO9 L10,F11, A12,Co13 ,Co14,F15	N-DS 2563; E-DS 233; S-Ionescu Victor; V-Bulgărescu I N-Drum; E-Sc Tagus Srl; S-Sc HB92 Srl; V-DC28	1961	49.920 58.729		CAPA FINANCE (70 mp) Banca de finantare
498	1.5.1	CAMIN CULTURAL SI BIBLIOTECA(304 mp și valoarea de inventar 339,682 lei) cu NC 80334 -CI, cu TERENUL APERENT (6,095 mp) și NC 80334	CV2	A5, CC6, CO7, CC8, CO9 L10,F11, A12,Co13 ,Co14,F15	E- drum comunal; la S-Ionescu Victor; la N-DE; la V-DE	1961	339.682 140.062	Domeniul public	diminuat cu 500 mp ce au fost transferati in dom privat cu HCL 78/24.06.2015, modificat cu HCL 156/2015

CONSTRUCTII

499	7.1	TEREN cu suprafata de 270 mp	CV2	L10/10		2015	6.204	HCL 156/2015	din terenul fostei primarii Balciu
500	1.6.2	DISPENSAR UMAN MIROSLAVA: * cladire - 116,72 mp (valoare:202.066	CV13	P587	N-Sc. Miroslava ; E-DS 672 ; S-DJ 248A	2013	202.066	Legea 213/1998	DISPENSAR UMAN
501	1.6.2	CASA INVATATORULUI URICANI (115 mp)	CV19	NR. CAD 65696	S-DS 756 ; E - Timofe V. ; N -Camii Cultural ; V - DS 757	2013	74.218	HCL 1354/2001 ADEV 12084/200 9	LOCUIBILA
502	1.5.1	* TEREN aferent (936 mp)	CV19	A713/2, Cc711/2, NC 65696	S-DS 756 ; E - Timofe V. ; N -Camii Cultural ; V - DS 757	2012	12.653	HCL 27 / 1999	
503	1.6.2	SALA DE SPORT MIROSLAVA (constructie 1779,91 mp cu valbarea de 3.200.204 lei); teren 2868 mp (valoare teren 63.734 lei)	T56	Cc 2593/266/ 5	N-primaria Miroslava ; E-strada V. Alexandri ; S-strada St. Razvan Voda ; V-CL Miroslava	2013	3.263.938	HCL 44 / 27.09.2012 (adresa nr. 21413/31.1 0.2012)	Functionala
504	1.6.3	IMPREMUIRE SALA SPORT				2013	9.678	HCL 26/2014	
505	1.6.2	GRADINITA MIROSLAVA (483 mp)	CV13	CC591	N- Bandac ; E-Sc Miroslava ; S- DJ248A ; V-Bandac	2006	714.111	Legea 213/1998	Functionala
506	1.6.3	IMPREMUIRE GRADINITA MIROSLAVA (lungime 255,78 m si	CV13	CC591		2013	34.656	HCL 26/2014	
507	1.5.1	* TEREN aferent (4.476 mp)	CV13	CC590/1, CC590/2, CC591, A592, CP589	N- Crei ; E-Sc Miroslava ; S- DJ248A ; V-drum satesc	2013	99.467	Legea 213/1998	
508	1.6.2	SCOALA "COLONEL CONSTANTIN LANGA" MIROSLAVA (582,6 mp)	T82	P2(654/7)	V- gradinita ; S- DJ248 ; N-DSS79 ; E- disp. Uman	1948	544.764	Legea 84/1995	Functionala
509	1.6.3	IMPREMUIRE SCOALA MIROSLAVA				2013	72.344	HCL 26/2014	

CONSTRUCTII

510	1.5.1	* TEREN aferent 4788 mp	T13	P1CC, NC68767	V-gradinita ; S- Dj248 ; N-DSS579 E- disp. Uman	2013	115.267	HCL 13 / 31.01.2013	
511	1.5.1	TEREN -1000MP	CV12	P1CC.	V- gradinita ; S- Dj248 ; N-DSS579 ; E- disp. Uman	2013	24.074	HCL 13 / 31.01.2013	
512	1.6.2	CENTRUL DE INFORMARE TURISTICA			Actualizare de constructie 132/09.04.2013; SC=120,82mp; SD=120,852 mp; SU=62,8 mp.	2013	719.352	HCL147/2 013	
513	1.6.2	SCOALA HORPAZ (194,48 mp)	CV9	CC367 - 368	N- Burtiana M ; E-Biserica ; S- Ds337 ; V-DS338	1950	83.193	Legea 84/1995 Carte funciara nr. 61637	SCOALA
514	1.5.1	* TEREN aferent 1.265 mp	CV9	CC367 - 368	N- Burtiana M ; E-Biserica ; S- Ds337 ; V-DS338	1950	15.920	Legea 84/1995 Carte funciara nr. 61637	
515	1.6.2	SCOALA GAURENI (110 mp)	CV4	A52,Cc53 +54,F55, A56	N-Parasca V ; E-Parasca V ; S- DS72 ; V-Popa Gh	1950	51.384	Legea 84/1995 Carte Funciara nr. 61634	
516	1.6.3	IMPREMUIRA SCOALA GAURENI (lungime 229 m, inaltime medie 1,5 m)				2013	17.946	HCL 26/2014	
517	1.5.1	* TEREN aferent (3.059 mp)	CV4	A52,Cc53 +54,F55, A56, P55	N-Parasca V ; E-Parasca V ; S- DS72 ; V-Popa Gh	1950	54.135	Legea 84/1995 Carte Funciara nr. 61634	

CONSTRUCTII

518	1.6.2	SCOALA DANCAS (106 mp)	CV7	Cc182- 183,L181, L184	N-DS153 ; E- DR75 ; S- Bandac I		49.515	Legea 84/1995 Carte Funciara nr. 61768	SCOALA
519	1.5.1	* TEREN aferent (889 mp)	CV7	Cc182- 183,L181, L184, P181,P18 4/3	N- DS153 ; E- DR75 ; S- Bandac I		12.586	Legea nr. 61768, Titlu prop 274403 /2008	
520	1.6.2	SCOALA VECHE VALEA ADANCA (90 mp)	CV3	A461/1, CC44 - 45	N-Petrovici A ; E-petrovici a ; S- DS30 ; V-Murea S		46.245	Legea 84/1995	
521	1.5.1	*TEREN aferent (1.910 mp)	CV3	A46/1, CC44 - 45	N-Petrovici A ; E-petrovici a ; S- DS30 ; V-Murea S		27.041	Legea 84/1995	
522	1.6.2	SCOALA NOUA VALEA ADANCA (289,34 mp)-GRADINITA	CV3	A461/1, CC44 - 45	N-Petrovici A ; E-petrovici a ; S- DS30 ; V-Murea S		884.874	PROCES VERBAL NR. 354/2011	SCOALA
523	1.6.2	SCOALA BRATULENI (110 mp)	CV9	CC246 - 247, A245, A248	N-DS40 ; E-DS41 ; V-IRIMIA		89.756		SCOALA
524	1.5.1	* TEREN aferent (2.899 mp)	CV9	P245, P248	N-DS40 ; E-DS41 ; V-IRIMIA		51.304		
525	1.6.2	SCOALA VOROVESTI (225 mp)	CV13	CC414- 415, A413, A416	N- DS355 ; E- SCOALA ; S- SCOALA ; V- BAHRIM C		343.924	Legea 84/1995	SCOALA
526	1.5.1	* TEREN aferent scoii Vorovesti (14.090 mp)	CV13	P413, P416	N- SCOALA ; E- VACARU ; S- BAHRIM ; V- BAHRIM C		67.879	Legea 84/1995 NC 66737	

527	1.6.2	SCOALA URICANI (220 mp)	CV12	CC187, A189/3	N-Radu ; E-soseaua de centura ; S-camii cultural ; V-Vranceanu v		165.450	Legea 213/1998	SCOALA
528	1.6.3	IMPREMUIRE SCOALA URICANI (lunime 229 m si inaltime medie 1,5m)				2013	35.891	HCL 26/2014	
529	1.6.2	GRADINITASI DISPENSAR URICANI (309 mp)	CV5	CC187, CO188	N-RADU CTIN ; E-DC ; S-VASILACHE GH ; V-PARAU URICANI	1991	187.899	Legea 213/1998	GRADINITA
530	1.6.2	SCOALA "DIMITRIE ANGHET" CORNESTI (538 mp)				1950	292.241	Legea 84/1995	
531	1.6.3	IMPREMUIRE SCOALA CORNESTI(lungime 253 m si inaltime	CV7	CC153 - 154, A155	N-BISERICA ; E-DS159 ; S- DS159 ; V-NUCU A	2013	64.886	HCL 26/2014	SCOALA
532	1.5.1	* TEREN aferent (4.117 mp)	CV7	P155	N-DS159 ; E-CURMEI GH ; S- DS134 ; V-SCOALA		58.287	Legea 84/1995	
533	1.6.2	GRADINITA CORNESTI (171,1 mp)	CV7	CC153 - 154, A155	N-BISERICA ; E-DS159 ; S- DS159 ; V-NUCU A	1950	160.012	Legea 84/1995	GRADINITA
534	1.6.2	GRADINITA PROSELNICI (369,17 mp)		CC250 - 251,		2009	863.523	Legea 84/1995	GRADINITA
534	1.6.3	IMPREMUIRE GRADINITA PROSELNICI (lungime 115 m si inaltimea medie 1,5m)	CV7	CO253, P235, A252, A254/2	N-DS157 ; E-LUPU M ; S-PARAU ; V-PANTARU E	2013	21.765	HCL 26/2014	
536	1.5.1	* TEREN aferent (9.400 mp)	CV7	CC250 - 251, CO253, P235, A252, A254/2	N-DS157 ; E-LUPU M ; S-PARAU ; V-PANTARU E		107.205	Legea 84/1995	
537	1.6.2	SCOALA PROSELNICI (120 mp)	CV7	CC250 - 251, CO253, P235, A252, A254/2	N-DS157 ; E-LUPU M ; S-PARAU ; V-PANTARU E	1972	56.055	Legea 84/1995	SCOALA

CONSTRUCTII

538	1.6.2	SCOALA CIURBESTI (204 mp)	CV3	CC133 - N-GOGU P ; E-ARAVU C ; S-134, A132 DS226 ; V-CHISANOVICI		145.120	Legea 84/1995 Carte Funciara nr. 62231	SCOALA
539	1.5.1	* TEREN aferent (113 mp)	CV3	CC133 - N-GOGU P ; E-ARAVU C ; S-134, A132 DS226 ; V-CHISANOVICI		22.411	Legea 84/1995 Carte Funciara nr. 62231	
540	1.6.3	IMPREJMUIRE SCOALA CIURBESTI	CV3			7.318		HCL 14/2015
541	1.6.2	GRADINITA SI DISPENSAR CIURBESTI (Total 133 mp);Dispensarul-58mp concesionat Darte Maria Crenela	CV11	C6395,Ce 397-398, V-AVRAM VICTOR	Construit în anul 1970 prin contribuția locuitorilor	299.139	Legea 84/1995	GRADINITA
542	1.5.1	* TEREN aferent (2.326 mp)	CV11	C6395,Ce 397-398, V-AVRAM VICTOR		29.729	Legea 84/1995	
543	1.2.7	PLATFORMA GUNOI BALCIU		* platforma betonata 34x3x3 bazin stocare 8,5x8,5x1,5		1.780.378	Proiect "Controlul Integrat al Poluarii cu Nutrienti" HCL 72/ 29.11.2012	Depozitarea si macerarea gunoului de grajd
544	1.2.7	PLATFORMA GUNOI URICANI		* platforma betonata 34x3x3 bazin stocare 8,5x8,5x1,5		1.723.638		
545	1.2.7	CASA MORTUARA URICANI (36 mp)				44.355	HCL 11/25.01.2012 dat in	
546	1.2.7	CASA MORTUARA MIROSLAVA (36 mp)				45.675	HCL 11/25.01.2012 dat in	
547	1.5.1	TEREN AFERENT SCOLII VALEA URSULUI (5.030 mp)	TS4	P2536/6/1		77.148	Legea 84/1995 Carte Funciara nr. 60951, Titlu	Muzeu + biblioteca parter 407,43 mp
						243.552		

CONSTRUCTII

						38.670	347.468	394.582	389.352	Muzeu + biblioteca etaj 1 - 64,69 mp
						166.929	347.029			Scoala mica etaj 1 279,25 mp
						155.888				Scoala mare parter 260,78 mp
						210.156				Cantina 412,88 mp
						15.586				Sala sport subsol 30 mp
						72.330				Sala sport parter 102,22 mp
						2.188				Wc 6,24 mp
										Scoala mare parter 514,16 mp
										Scoala mare etaj 1 - 514,81 mp
										Camion parter 615,69 mp
										Camion et 1- 607,53 mp
548	1.6.2	GRUPUL SCOLAR AGRICOL "MIHAIL KOGALNICEANU" MIROSLAVA 1,27 HA	CV12 P1501	N-Lic. Agricol DC1500 SAZPIC SAZPIC	E- S-SC V-SC					Legea 84/1995

CONSTRUCTII

							74.741		Anexa corp scola etaj 1 - 131,20 mp
							73.339		Anexa corp scola parter - 120,74 mp
							152.733		Ateliere 411,54 mp
549	1.6.4	CENTRU DE ZI PENTRU COPII CORNESTI (gladine fosta Primarie	CV13	Cc258, Co259, A260 carte funciara	N-DS134 ; E-DS261 ; S-C.L. Miroslava	Reabilitare cladire fosta Primarie din Cornesti prin FEADR la	863.406	HCL 52/2012	CENTRU DE ZI PENTRU COPII CORNESTI
550	1.6.3	IMPREJMUIRE CENTRU DE ZI	CV13	Cc258, Co259, A260 - NC 64755, 64756	N-DS134 ; E-DS261 ; S-C.L. Miroslava	Masuratoare in anul 2012	23.034	HCL 26/2014	
551	1.5.1	* TEREN aferent (1.473 mp)-fosta primarie Cornesti	CV13				14.077		Domeniul public
552	1.6.4	CENTRU DE INGRUIIRE DE ZI PENTRU COPII AFLATI IN SITUATII DE RISC, SAT CORNESTI (8-15 copii)	CV13				499.282	HCL 149/29.10. 2015	Contract de finantare 48/2011 Ministerul muncii,familiei protectiei sociale
553	1.6.2	STADION URICANI					158.467	HCL 26/2014	
554	1.6.3	IMPREJMUIRE STADION URICANI					8.812	HCL 26/2014	
555	1.6.3	IMPREJMUIRE BLOCURI MIROSLAVA					4.571	HCL 26/2014	

Nr. crt	Cod clasificare	Denumirea bunului	Elemente de identificare		Anul dobândirii	Valoarea de inventar	Denumire act proprietate sau alte acte doveditoare
			Tarla	Parcela			
TOTAL VALOARE MONUMENTE							
556	1.1.4	CENTRALA FOTOVOLTAICA DE PRODUCERE A ENERGIEI ELECTRICE DIN CONVERSIJA	778	P3694	2015	23.508.544	HCL 128/25.09.2015
557	1.5.1	Statuie eroi 1918 scoala Cornesti	In curtea Scolii Generale în Satul Cornesti, suprafața		1968	2.016	
558	1.5.1	Monumentul eroilor pentru întregirea	In curtea caminului cultural Uricani, suprafața de 2,5		1968	8.401	Domeniul public
559	7.1	Centrul eroilor din satul Uricani	CV 265, pe suprafața de 1500 mp	N-cale acces Chindriș Miroslava Costin C	1918	12.402	Domeniul public
TERENURI							
560	1.5.1	TEREN GRUPUL SCOLAR AGRICOL "MIHAIL KOGALNICEANU" MIROSLAVA	CV 30	CC1516 suprafața de 1,2213 ha	2013	20.533	HCL 43/30.04.2013
			CV 30	CC 1501 suprafața de 0,6529 ha		10.977	HCL 43/30.04.2013
			CV 29	F1469 suprafața de 1,2725 ha		21.394	HCL 43/30.04.2013
			CV 29	A1475 suprafața de 0,8618 ha		14.489	HCL 43/30.04.2013
			CV 30	A1514 suprafața de 1,07 ha		17.989	HCL 43/30.04.2013
			T 54	A 2536/25/1/4 in suprafața de 4,0179 ha		67.550	HCL
			T 54	A 2536/1/1/1 in suprafața de 31,31 ha; NC		526.931	HCL 43/30.04.2013
			T 5	P 85/2/3	2005	406.148	Legea 84/1995 Titlu de prop. 86/090/2004
			T 6	P 95/5	2005		
561	1.5.1	TEREN Scoala Uricani (3 ha)	T 8	P 358/62	2002	270.765	Legea 18/1991 Titlu de
562	1.5.1	TEREN Scoala Uricani (2 ha) extravilan	T 6	P 250/3/19	2004	762.672	Legea 84/1995 Titlu
563	1.5.1	TEREN Scoala Miroslava (6,5 ha)	T 46	L 207/41	2010	270.765	Legea 18/1991 Titlu
564	1.5.1	TEREN Scoala Cornesti (2 ha) extravilan	T 46	L 207/45	2010	676.915	Legea 18/1991 Titlu
565	1.5.1	TEREN Scoala Cornesti (5 ha) extravilan	T 46	L 207/47	2010	201.491	Legea 18/1991 Titlu
566	1.5.1	TEREN Scoala Cornesti (1,4883 ha)	T 8	P 358/61	2002	1.268.539	Legea 18/1991 Titlu
567	1.5.1	TEREN Scoala Gaureni (9,37 ha)	T 54	A 2536/25/1/4/1, cu suprafața de 4,73 ha (fost	2015	79.522	HCL 57/2015
568	1.5.2	TEREN (4,73 ha)		15.796 mp-parcela DC 2047/10/1			
569	1.5.2	Teren neproductiv ptr. extinderea de utilitati publice, cu suprafața de 58.184 mp, NC 68880, amplasat de-a lungul DJ		16.661 mp-parcela DC 2047/10/2 11.225 mp-parcela DC 2047/10/3	2015	47.098	HCL 57/2015